

Podstawowe informacje



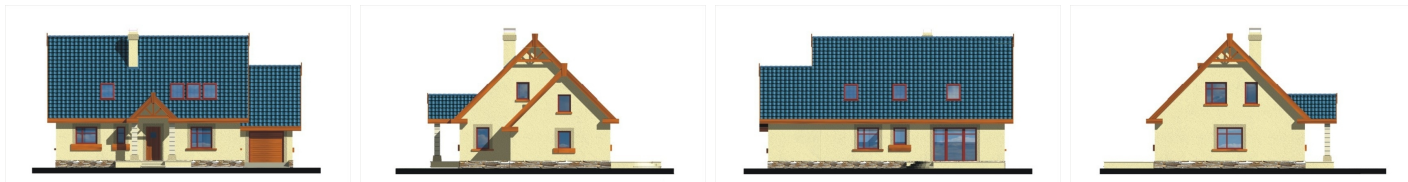
Dane techniczne projektu

| | |
|------------------------------|-----------------------------|
| Powierzchnia użytkowa | 157.20 m² |
| Powierzchnia zabudowy | 162 m² |
| Powierzchnia dachu | 248 m² |
| Kąt nachylenia | 45° |
| Wysokość budynku | 9.10 m |
| Wymiary działki | 20.70 x 0 m |

Opis projektu

Budynek niepodpiwniczony, przeznaczony dla rodziny 4-6-osobowej. Usytuowanie kominka pozwala na rozprowadzenie w prosty sposób ciepła po całym domu lub podłączenie go do instalacji c.o. Na poddaszu występują jedynie ścianki działowe, co pozwala praktycznie na dowolną jego aranżację. Projekt dostępny w wersji z garażem, podwójnym garażem lub bez niego. Wszystkie wersje mają lustrzane odbicie, pozwalają także na wybudowanie bliźniaka.

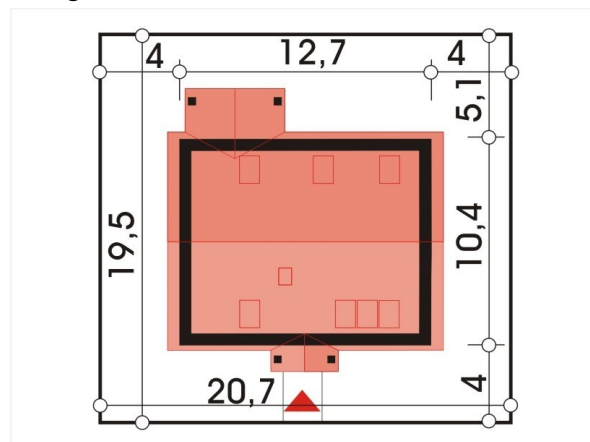
Elewacje



Przekrój



Sytuacje



Rzuty