

Podstawowe informacje



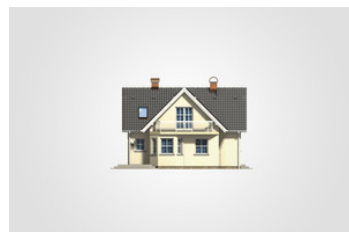
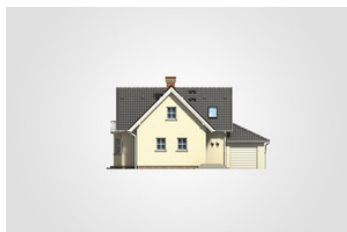
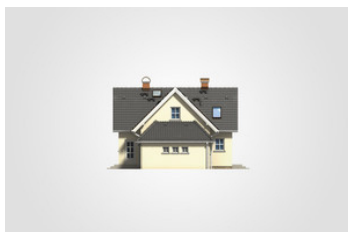
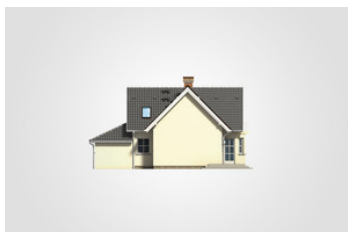
Dane techniczne projektu

Całkowita powierzchnia	189.45 m²
Powierzchnia użytkowa	107.25 m²
Powierzchnia zabudowy	106.05 m²
Powierzchnia dachu	178 m²
Kubatura	566.85 m³
Wymiary budynku	13.55 x 10.20 m
Kąt nachylenia	45°
Wysokość budynku	7.40 m
Wymiary działki	21.55 x 17.20 m

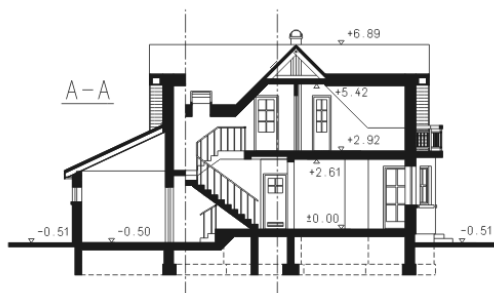
Opis projektu

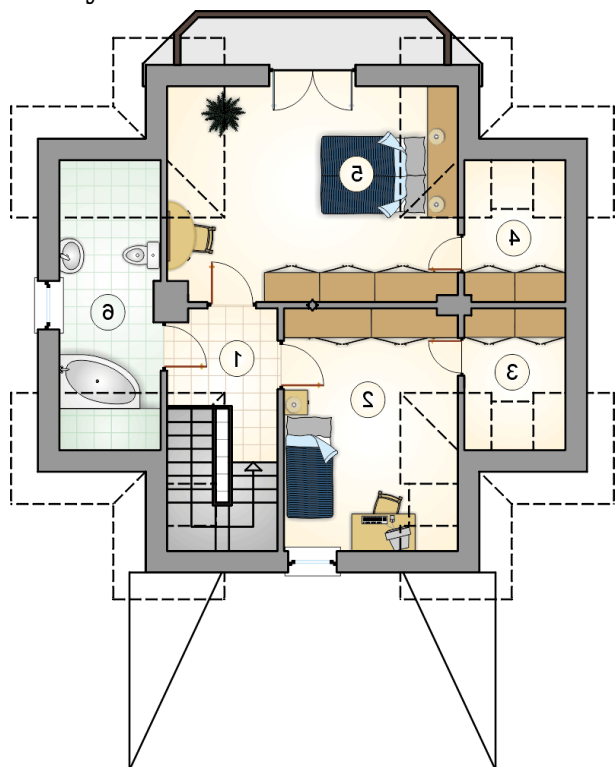
Parterowy dom z poddaszem użytkowym i garażem, z przeszklonym ryzalitem i odkrytym tarasem

Elewacje

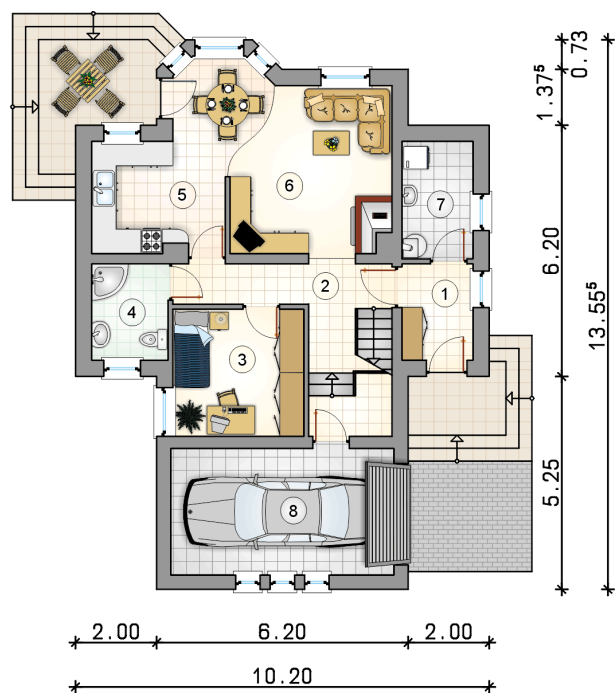


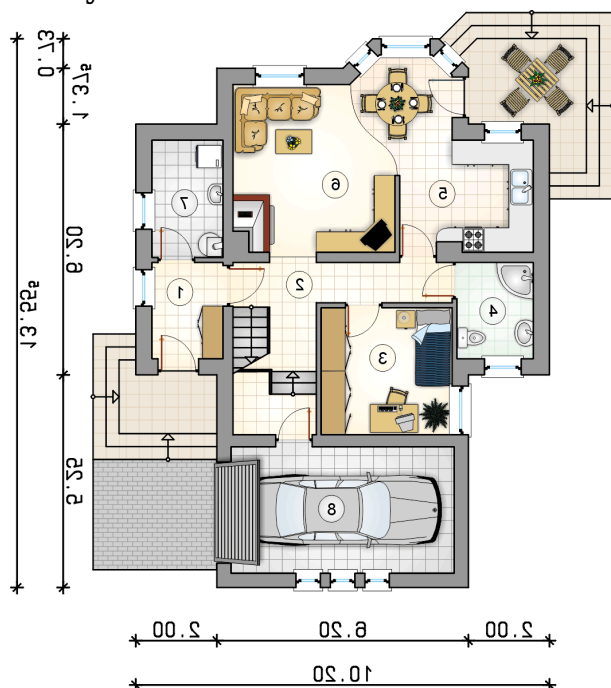
Przekrój



Rzuty

Parter 62.20 m²

przedsiónek	4.15 m ²
hall z komunikacją	9.40 m ²
pokój	10.15 m ²
łazienka	4.45 m ²
kuchnia	8.40 m ²
pokój dzienny z jadalnią	20.55 m ²
kotłownia	5.10 m ²
garaż	17.20 m ²



Rzuty

Poddasze 45.05 m²

hall z komunikacją	4.10 m ²
pokój	11.60 m ²
garderoba	3.15 m ²
garderoba	3.15 m ²
pokój	16.65 m ²
łazienka	6.40 m ²

