

## Podstawowe informacje



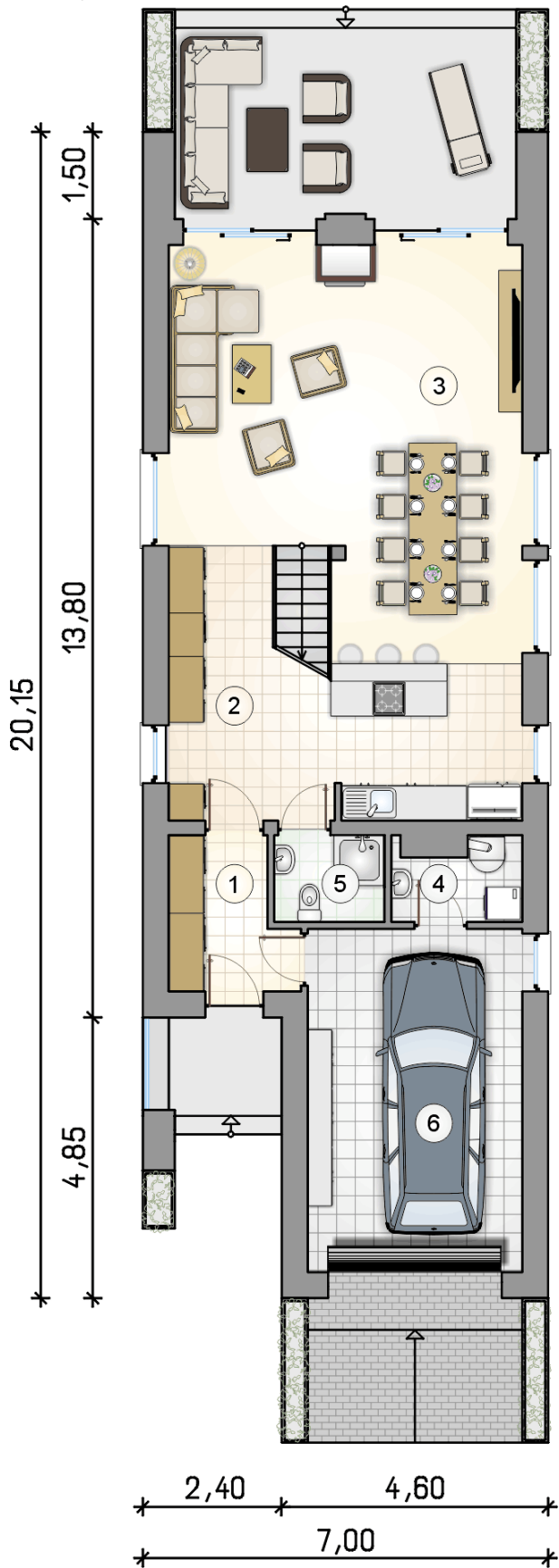
## Dane techniczne projektu

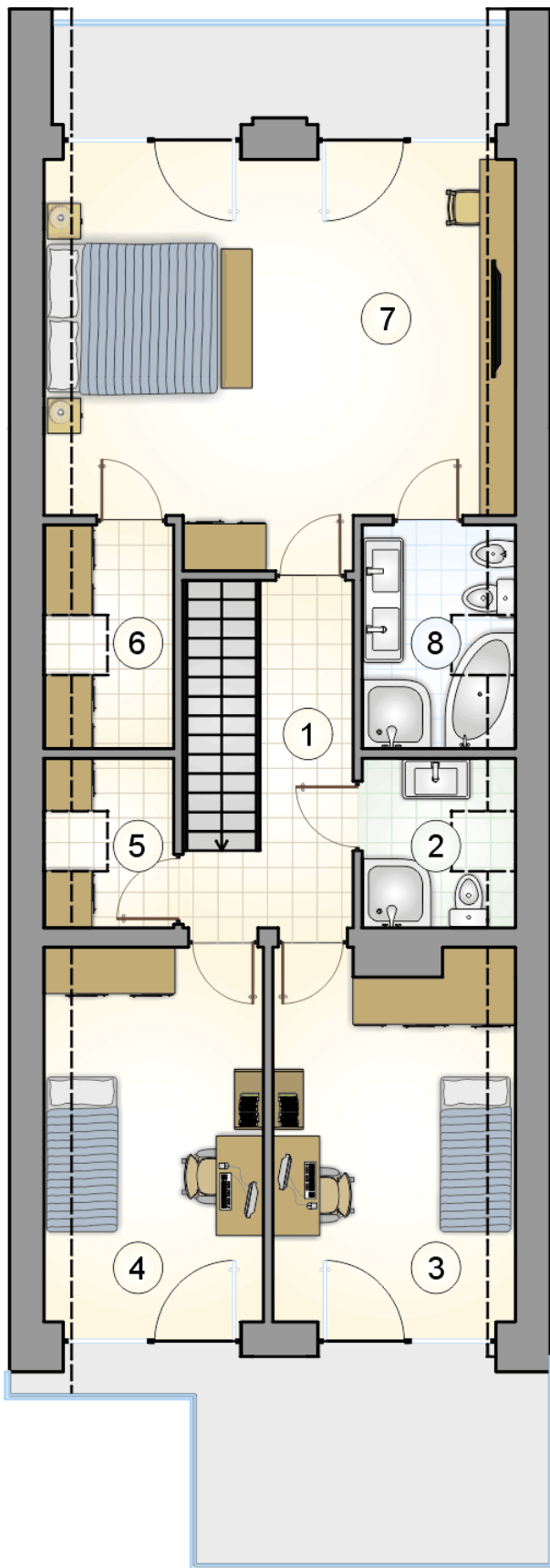
|                               |                             |
|-------------------------------|-----------------------------|
| <b>Całkowita powierzchnia</b> | <b>256.50 m<sup>2</sup></b> |
| <b>Powierzchnia użytkowa</b>  | <b>143.70 m<sup>2</sup></b> |
| <b>Powierzchnia zabudowy</b>  | <b>135.80 m<sup>2</sup></b> |
| <b>Powierzchnia dachu</b>     | <b>161.30 m<sup>2</sup></b> |
| <b>Kubatura</b>               | <b>808 m<sup>3</sup></b>    |
| <b>Kąt nachylenia</b>         | <b>40°</b>                  |
| <b>Wysokość budynku</b>       | <b>7.92 m</b>               |
| <b>Wymiary działki</b>        | <b>15 x 28.15 m</b>         |

## Opis projektu

Dom jednorodzinny, parterowy z poddaszem użytkowym, z tarasem nad garażem, na wąskiej działce

**Rzuty**





DOBRY DOM  
ul. Wrzesława Romańczuka 6, 35-302 Rzeszów  
+48 17 852 52 30  
08:00 - 16:00

waldemar.kowalski@grupadobrydom.pl  
Podane ceny nie stanowią oferty handlowej w rozumieniu art. 66 par. 1 Kodeksu Cywilnego