

Podstawowe informacje



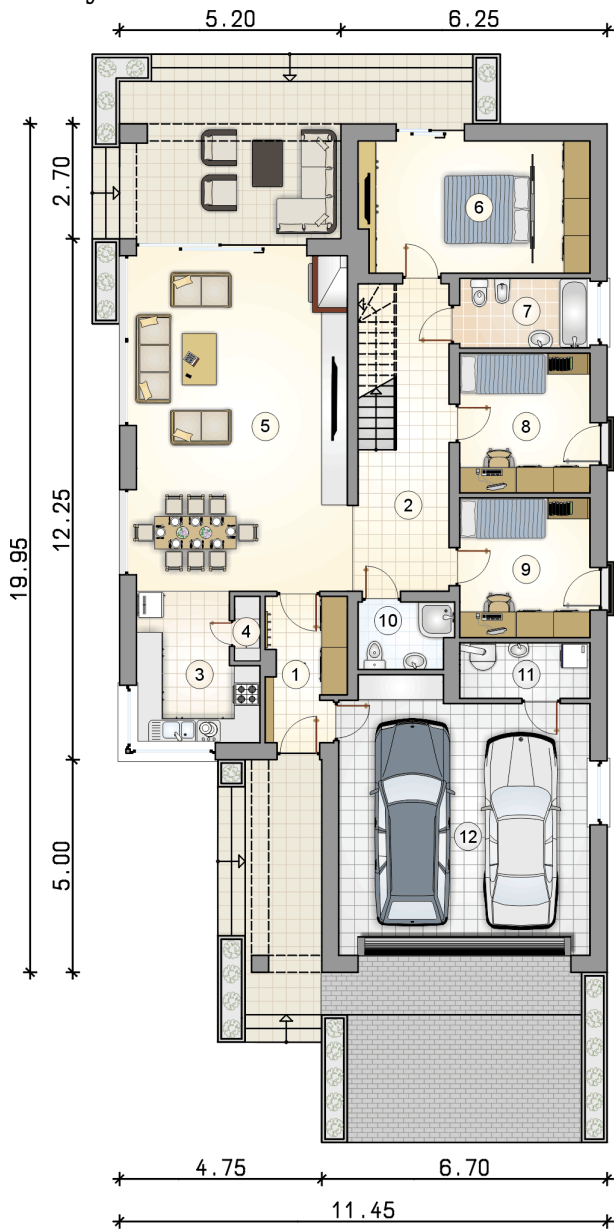
Dane techniczne projektu

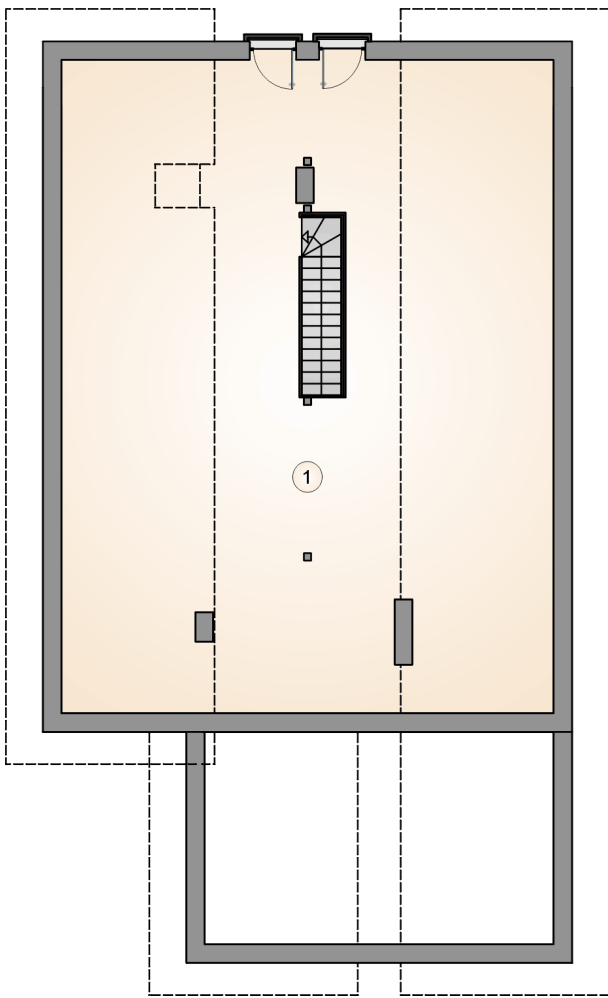
Całkowita powierzchnia	384.10 m²
Powierzchnia użytkowa	118.10 m²
Powierzchnia zabudowy	212.95 m²
Powierzchnia dachu	308 m²
Kubatura	1 058 m³
Kąt nachylenia	30°
Wysokość budynku	7.02 m
Wymiary działki	19.45 x 27.95 m

Opis projektu

Dom jednorodzinny, parterowy ze strychem i dwustanowiskowym garażem

Rzuty





DOBRY DOM
ul. Wrzesława Romańczuka 6, 35-302 Rzeszów
+48 17 852 52 30
08:00 - 16:00

waldemar.kowalski@grupadobrydom.pl

Podane ceny nie stanowią oferty handlowej w rozumieniu art. 66 par. 1 Kodeksu Cywilnego