

## Podstawowe informacje



## Dane techniczne projektu

<b>Całkowita powierzchnia</b>	<b>404.60 m<sup>2</sup></b>
<b>Powierzchnia użytkowa</b>	<b>164 m<sup>2</sup></b>
<b>Powierzchnia zabudowy</b>	<b>205.65 m<sup>2</sup></b>
<b>Powierzchnia dachu</b>	<b>314.90 m<sup>2</sup></b>
<b>Kubatura</b>	<b>1 062.25 m<sup>3</sup></b>
<b>Kąt nachylenia</b>	<b>35°</b>
<b>Wysokość budynku</b>	<b>7.11 m</b>
<b>Wymiary działki</b>	<b>19.55 x 29.60 m</b>

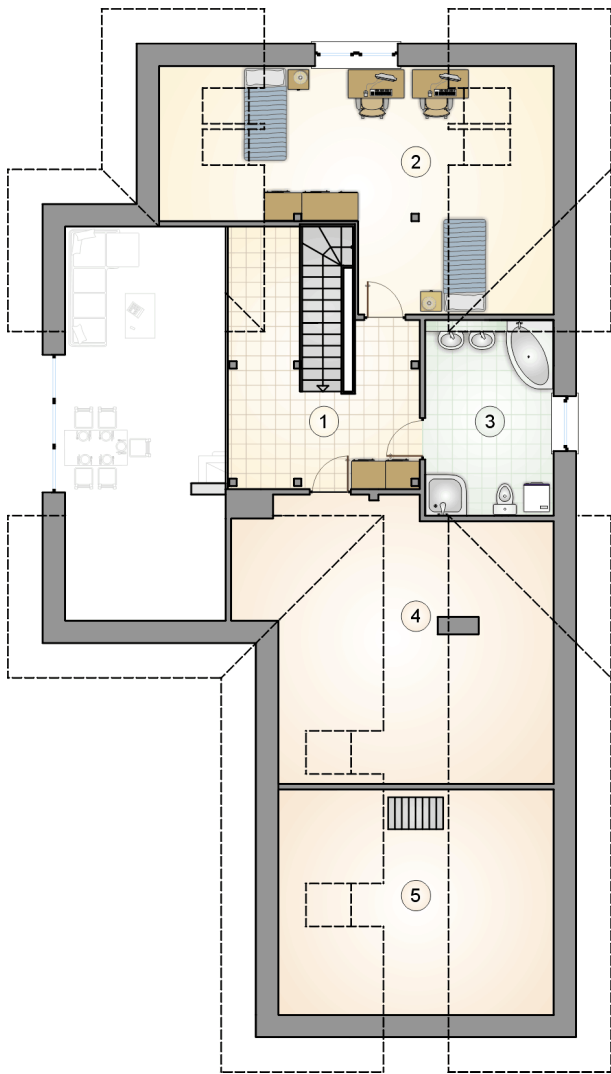


## Opis projektu

Dom jednorodzinny z poddaszem użytkowym, z dwustanowiskowym garażem i zadaszonym tarasem

**Rzuty**





DOBRY DOM  
ul. Wrzesława Romańczuka 6, 35-302 Rzeszów  
+48 17 852 52 30  
08:00 - 16:00

[waldemar.kowalski@grupadobrydom.pl](mailto:waldemar.kowalski@grupadobrydom.pl)

Podane ceny nie stanowią oferty handlowej w rozumieniu art. 66 par. 1 Kodeksu Cywilnego