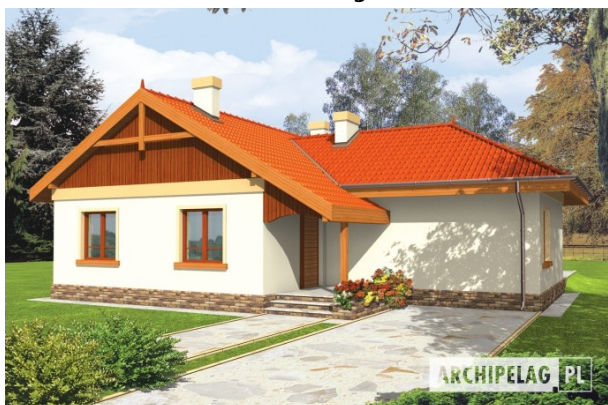


Podstawowe informacje



Dane techniczne projektu

Całkowita powierzchnia	143.30 m²
Powierzchnia użytkowa	143.30 m²
Powierzchnia zabudowy	178.92 m²
Powierzchnia dachu	284 m²
Kubatura	452.68 m³
Wymiary budynku	15.80 x 16.10 m
Kąt nachylenia	30°
Wysokość budynku	6.25 m
Wymiary działki	23.80 x 26.10 m



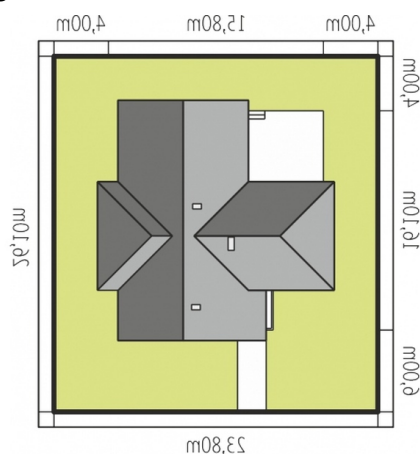
Opis projektu

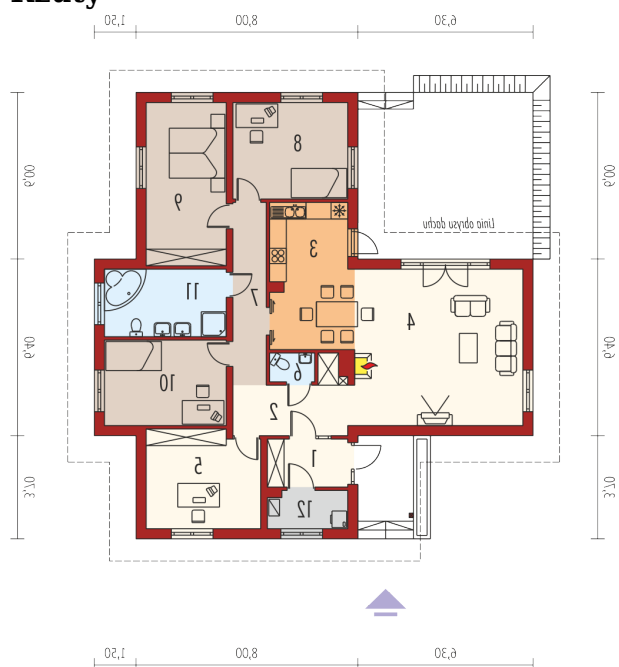
Dom parterowy niepodpiwniczony przeznaczony dla 4-5 osobowej rodziny. Posiada obszerny pokój dzienny połączony przestrzennie z jadalnią i kuchnią. Strefa nocna znajduje się w prawej części budynku. Składa się z czterech pokoi oraz dużej łazienki. Jeden z pokoi posiada wydzieloną garderobę. Układ komunikacji zapewnia łatwy dostęp do każdej części domu. W strefie wejścia znajdują się niezbędne pomieszczenia gospodarcze.

Elewacje



Sytuacje



Rzuty

Parter 143.30 m²

Wiatrołap	4.88 m ²
Pokój	13.31 m ²
Łazienka	10.50 m ²
Kotłownia	3.75 m ²
Hol	7.37 m ²
Kuchnia z jadalnią	15.15 m ²
Pokój dzienny	33.96 m ²
Gabinet	14.17 m ²
Toaleta	1.62 m ²
Korytarz	7.71 m ²
Pokój	14.16 m ²
Sypialnia	16.72 m ²