

Podstawowe informacje



Dane techniczne projektu

Całkowita powierzchnia	242.95 m²
Powierzchnia użytkowa	106.25 m²
Powierzchnia zabudowy	89.25 m²
Powierzchnia dachu	161 m²
Kubatura	717.65 m³
Wymiary budynku	8.45 x 10.20 m
Kąt nachylenia	42°
Wysokość budynku	8.36 m
Wymiary działki	16.05 x 18.20 m



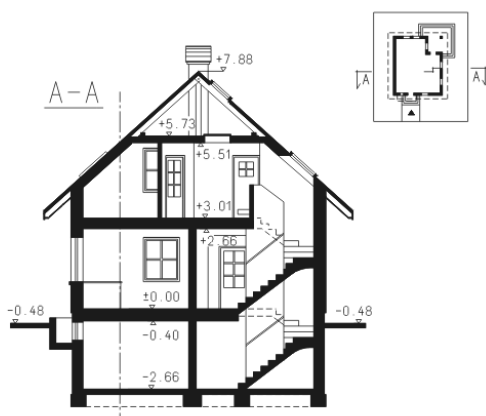
Opis projektu

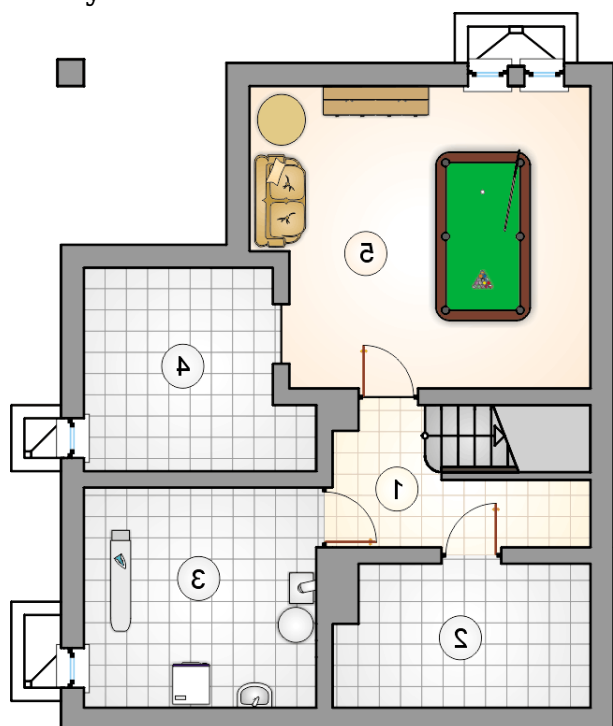
Parterowy dom z poddaszem użytkowym i dwuspadowym dachem, z tarasem - częściowo w podcieniu, podpiwniczony

Elewacje

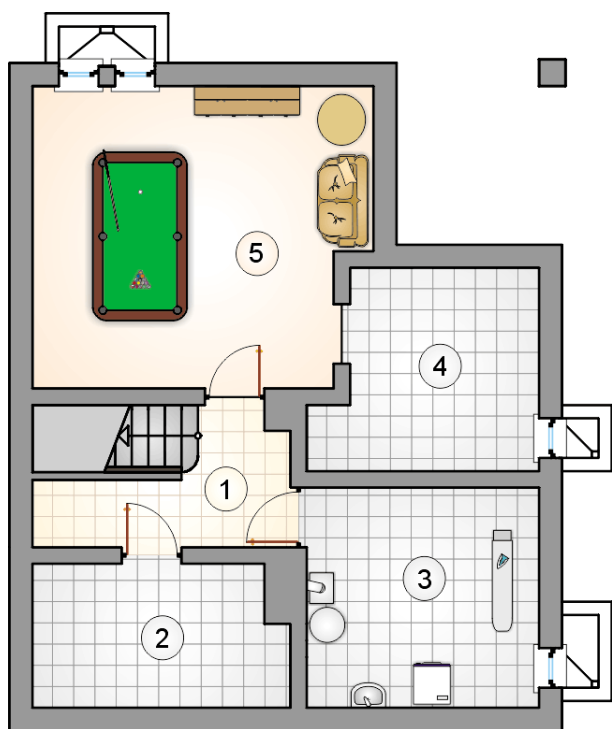


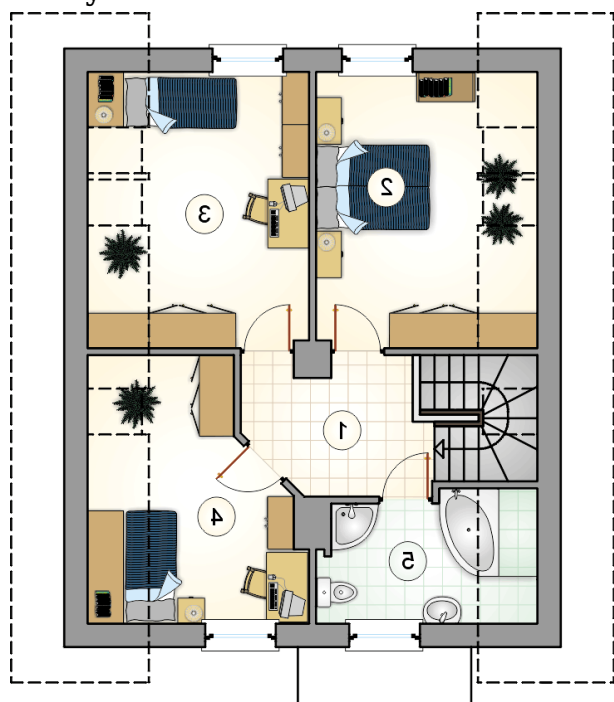
Przekrój



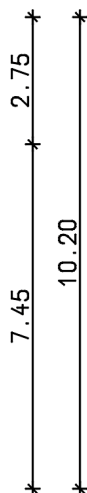
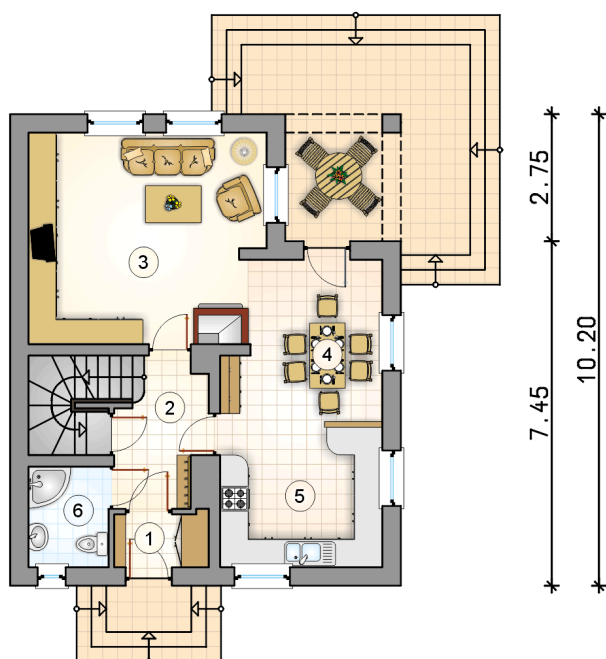
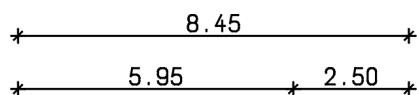
Rzuty

Piwnica 56.60 m²

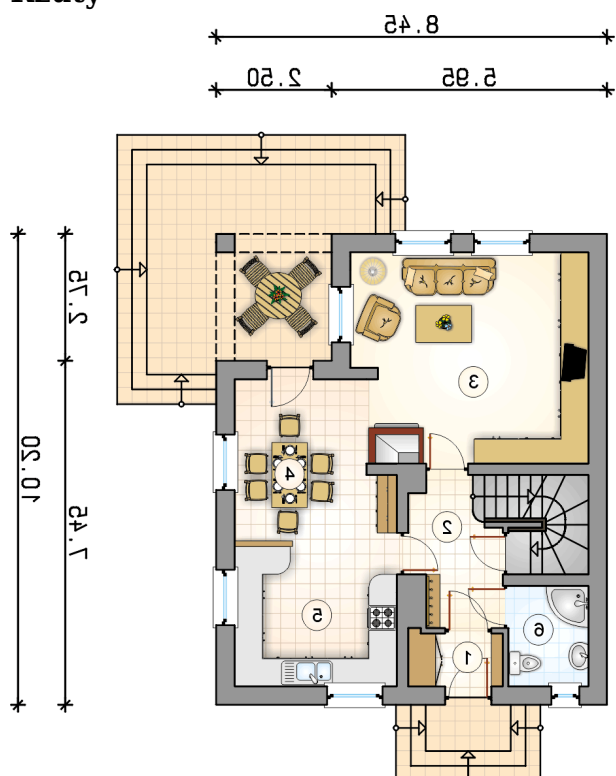
łącznik	4.85 m ²
piwnica	8.10 m ²
kotłownia	11.65 m ²
piwnica	9.55 m ²
pom. rekreacyjne	22.45 m ²



Rzuty

Parter 56.15 m²

przedsiónek	2.35 m ²
hall z komunikacją	5.45 m ²
pokój dzienny	22.55 m ²
jadalnia	10.95 m ²
kuchnia	11.10 m ²
łazienka	3.75 m ²



Rzuty

Poddasze 50.10 m²

hall z komunikacją

 6.70 m²

pokój

 13.55 m²

pokój

 13.55 m²

pokój

 10.40 m²

łazienka

 5.90 m²
