

Podstawowe informacje



Dane techniczne projektu

Całkowita powierzchnia	185.70 m²
Powierzchnia użytkowa	102.55 m²
Powierzchnia zabudowy	103.05 m²
Powierzchnia dachu	185 m²
Kubatura	547.60 m³
Wymiary budynku	12.85 x 10.20 m
Kąt nachylenia	45°
Wysokość budynku	7.96 m
Wymiary działki	19.85 x 18.20 m



Opis projektu

Mały, parterowy dom z poddaszem użytkowym, z wysuniętą klatką schodową, odkrytym tarasem, z garażem

Elewacje



Elewacje

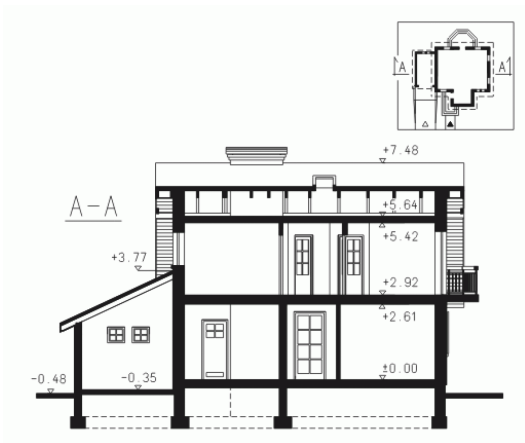


Przekrój

DOBRY DOM
 ul. Wrzesława Romańczuka 6, 35-302 Rzeszów
 +48 17 852 52 30
 08:00 - 16:00

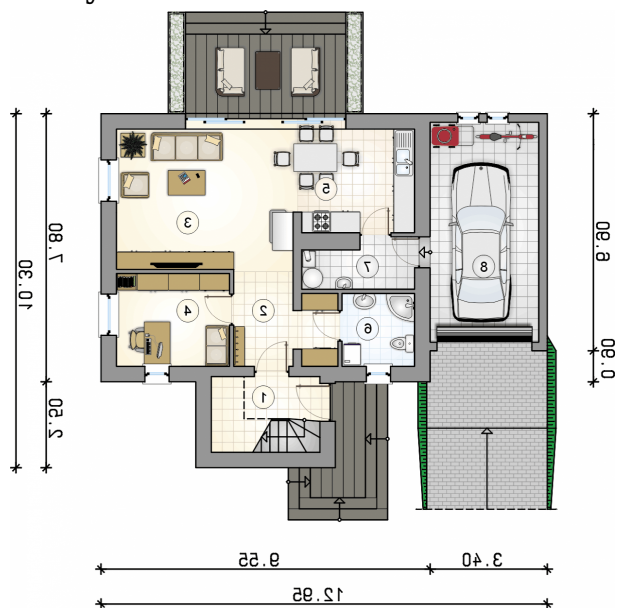
waldemar.kowalski@grupadobrydom.pl

Podane ceny nie stanowią oferty handlowej w rozumieniu art. 66 par. 1 Kodeksu Cywilnego

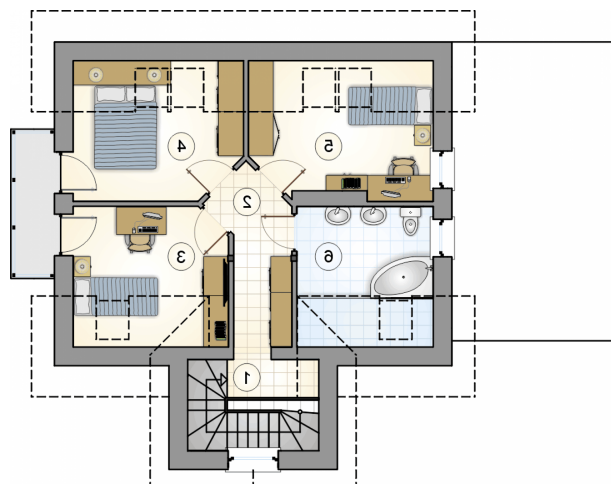


DOBRY DOM
ul. Wrzesława Romańczuka 6, 35-302 Rzeszów
+48 17 852 52 30
08:00 - 16:00

waldemar.kowalski@grupadobrydom.pl
Podane ceny nie stanowią oferty handlowej w rozumieniu art. 66 par. 1 Kodeksu Cywilnego

Rzuty

Parter 60.60 m²

przedsiónek z komunikacją	4.20 m ²
hall	7.35 m ²
pokój dzienny	21.20 m ²
pokój	8.85 m ²
kuchnia	10.20 m ²
łazienka	4.45 m ²
kotłownia	4.35 m ²
garaż	17.35 m ²


Poddasze 41.95 m²

przedsiónek z komunikacją	1.85 m ²
hall	6.20 m ²
pokój	8.65 m ²
pokój	8.65 m ²
pokój	9.00 m ²
łazienka	7.60 m ²