

Podstawowe informacje



Dane techniczne projektu

Całkowita powierzchnia	118.80 m²
Powierzchnia użytkowa	118.80 m²
Powierzchnia zabudowy	177.13 m²
Powierzchnia dachu	263.70 m²
Kubatura	385 m³
Wymiary budynku	17.52 x 11.30 m
Kąt nachylenia	30°
Wysokość budynku	7.02 m
Wymiary działki	25.52 x 19.30 m



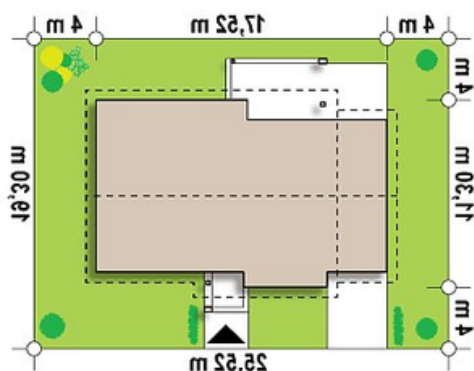
Opis projektu

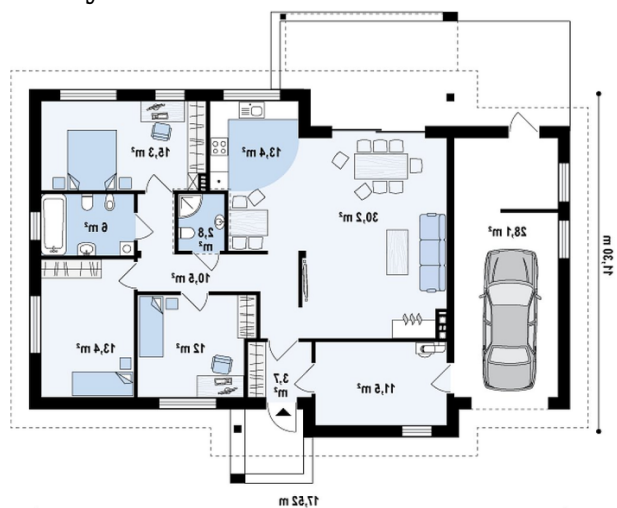
Z287 to zgrabny parterowy dom z garażem jednostanowiskowym i dużą kotłownią na paliwo stałe. Brak wewnętrznych ścian konstrukcyjnych daje wiele możliwości aranżacji i dopasowania wnętrza do indywidualnych potrzeb. Część reprezentacyjna to przestronny salon z otwartą kuchnią z widokiem na ogród i wyjściem na zadaszony taras. Przenosząc kotłownię do pomieszczenia za garażem można zyskać dodatkową powierzchnię i powiększyć salon, przenieść tu kuchnię czy wygospodarować gabinet.

Elewacje



Sytuacje



Rzuty

Parter 118.80 m²

Sień	3.70 m ²
Łazienka	6.00 m ²
Garaż	28.10 m ²
Hol	10.50 m ²
Pom. gosp.	11.50 m ²
Salon+jadalnia	30.20 m ²
Kuchnia	13.40 m ²
Łazienka	2.80 m ²
Pokój	12.00 m ²
Pokój	13.40 m ²
Pokój	15.30 m ²

