

## Podstawowe informacje



## Dane techniczne projektu

<b>Całkowita powierzchnia</b>	<b>101.80 m<sup>2</sup></b>
<b>Powierzchnia użytkowa</b>	<b>101.75 m<sup>2</sup></b>
<b>Powierzchnia zabudowy</b>	<b>77.67 m<sup>2</sup></b>
<b>Powierzchnia dachu</b>	<b>115.10 m<sup>2</sup></b>
<b>Kubatura</b>	<b>282.30 m<sup>3</sup></b>
<b>Wymiary budynku</b>	<b>10.44 x 7.44 m</b>
<b>Kąt nachylenia</b>	<b>35°</b>
<b>Wysokość budynku</b>	<b>7.25 m</b>
<b>Wymiary działki</b>	<b>17.44 x 15.44 m</b>



## Opis projektu

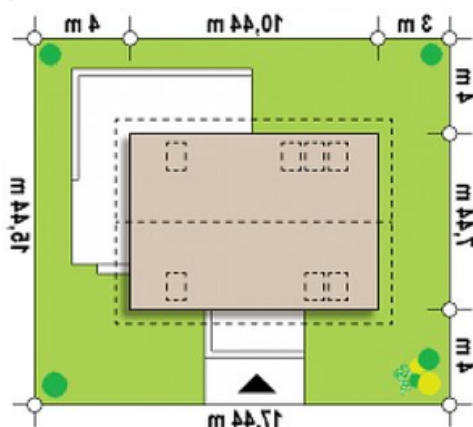
Projekt Z233 jest to funkcjonalny dom z poddaszem użytkowym. Prosta bryła przykryta dachem dwuspadowym została ciekawie wykończona przez zastosowanie drewnianych elementów które idealnie komponują się z jasnym tynkiem.

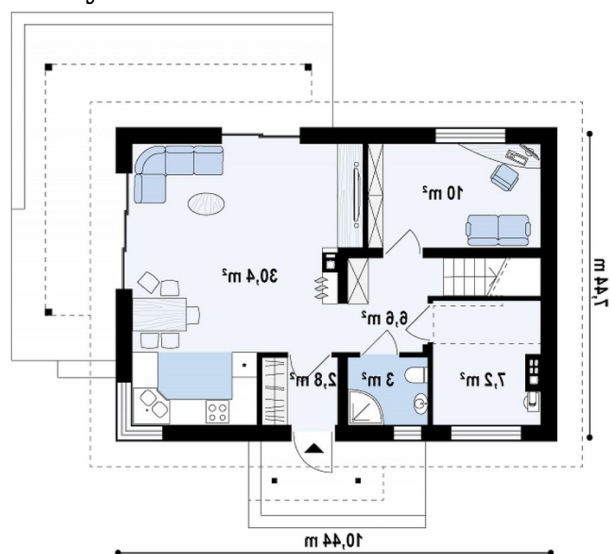
Na parterze znajduje się strefa dzienna budynku. Przestronny salon połączony został z kuchnią oraz wyjściem na taras. W centralnej części domu umieszczono hol, który jest łącznikiem pomiędzy poszczególnymi pomieszczeniami. Dużą zaletą tego projektu jest spore pomieszczenie gospodarcze oraz

## Elewacje

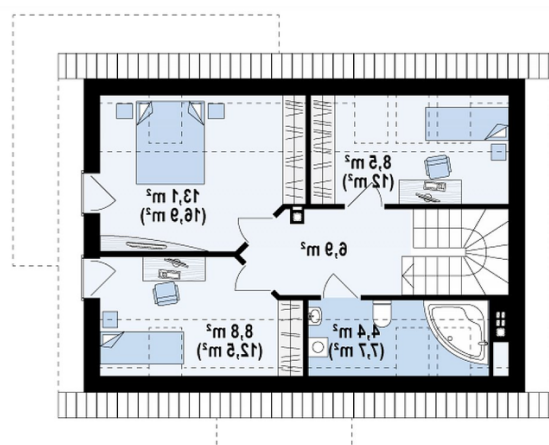


## Sytuacje



**Rzuty**

**Parter 60.10 m<sup>2</sup>**

Salon+kuchnia	30.40 m <sup>2</sup>
Pokój	10.00 m <sup>2</sup>
Pom. gosp.	7.20 m <sup>2</sup>
WC	3.00 m <sup>2</sup>
Hol	6.60 m <sup>2</sup>
Sień	2.90 m <sup>2</sup>


**Poddasze 41.70 m<sup>2</sup>**

Łazienka	4.40 m <sup>2</sup>
Pokój	9.20 m <sup>2</sup>
Pokój	13.50 m <sup>2</sup>
Pokój	8.50 m <sup>2</sup>
Hol	6.10 m <sup>2</sup>