

Podstawowe informacje



Dane techniczne projektu

Całkowita powierzchnia	118.10 m²
Powierzchnia użytkowa	111.06 m²
Powierzchnia zabudowy	170.10 m²
Powierzchnia dachu	280 m²
Kubatura	368.90 m³
Wymiary budynku	16.44 x 11.94 m
Kąt nachylenia	35°
Wysokość budynku	7.97 m
Wymiary działki	24.44 x 19.94 m



Opis projektu

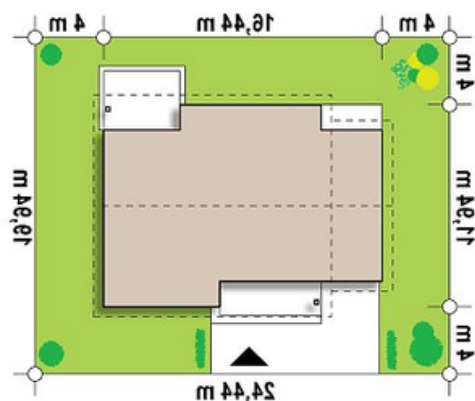
Z131 to wygodny dom parterowy o prostej i zwartej bryle z dachem dwuspadowym. Zaprojektowano w nim strop gęstożebrowy, co pozwoli na wygodne użytkowanie poddasza a także jego adaptację na dodatkowe pomieszczenia i powiększenie w razie potrzeby powierzchni domu.

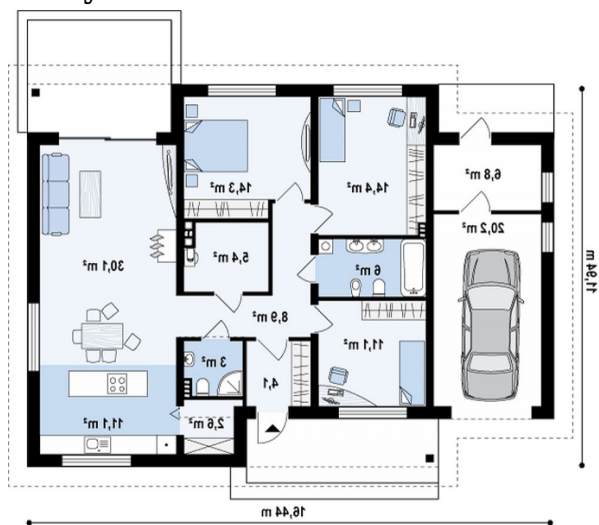
Rzut podzielono na dwie strefy. Część dzienna w prawym skrzydle to komfortowy salon połączony z dużą kuchnią w kompozycji otwartej. Dodatkowe atuty to pojemna spiżarka i zadaszony taras. Pomieszczenie gospodarcze w centralnej części domu oraz jeden komin to ekonomiczne i oszczędne rozwiązania...

Elewacje



Sytuacje



Rzuty

Parter 118.10 m²

Pom. gosp.	5.40 m ²
Pokój	14.30 m ²
Kuchnia	11.10 m ²
Garaż	20.20 m ²
Garaż+pom. gosp.	6.90 m ²
Pokój	14.40 m ²
Salon+jadalnia	30.10 m ²
Hol	8.90 m ²
Łazienka	6.10 m ²
Spizarka	2.70 m ²
Sień	4.10 m ²
Pokój	11.10 m ²
Łazienka	3.00 m ²

