

Podstawowe informacje



Dane techniczne projektu

Całkowita powierzchnia	69.20 m²
Powierzchnia użytkowa	122.89 m²
Powierzchnia zabudowy	88.20 m²
Powierzchnia dachu	165 m²
Kubatura	341.20 m³
Wymiary budynku	11.24 x 9.12 m
Kąt nachylenia	40°
Wysokość budynku	7.78 m
Wymiary działki	19.24 x 17.12 m

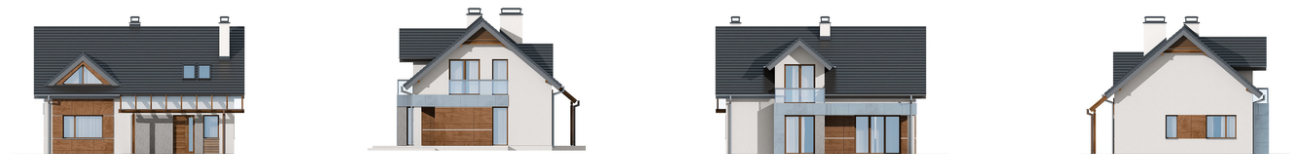


Opis projektu

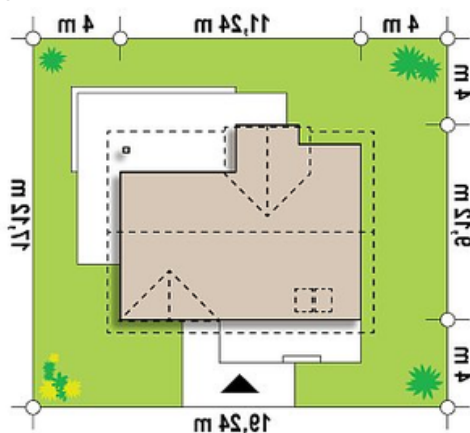
Z89 to przytulny dom z poddaszem użytkowym o funkcjonalnie rozplanowanym wnętrzu. Prostą, zwartą bryłę z dwuspadowym dachem ubrano w nowoczesne elewacje.

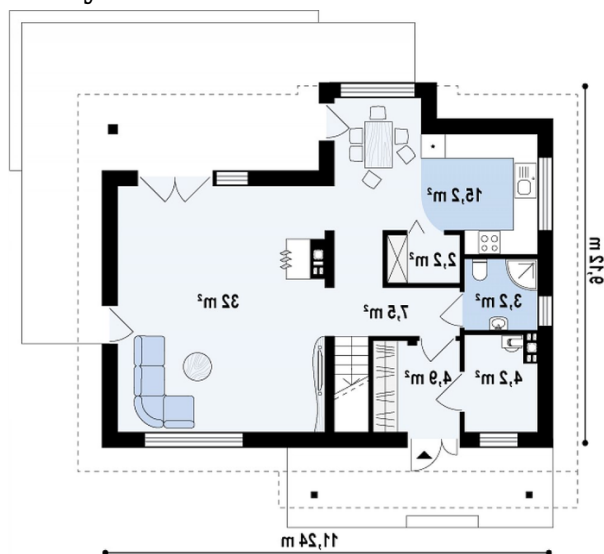
Na parterze zaplanowano strefę reprezentacyjną z bogatym zapleczem gospodarczym. Jest tu pojemna szafa w sieni, kotłownia z oknem, spora łazienka z natryskiem oraz podręczna spiżarka. Dużą kuchnię z jadalnią w wykuszu zlokalizowano od strony ogrodu. Przestronny salon posiada okna z trzech stron, co zapewni mu doskonałe doświetlenie. Układ ścian...

Elewacje

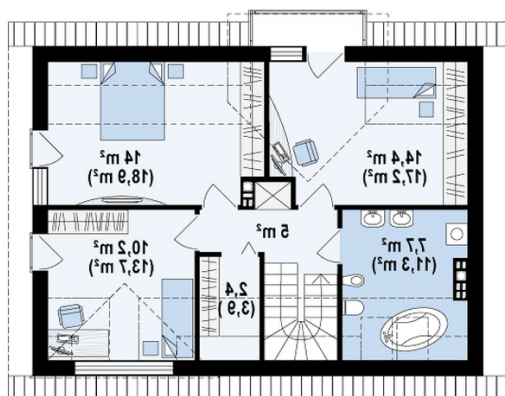


Sytuacje



Rzuty

Parter 69.20 m²

Sień	4.90 m ²
Hol+schody	7.50 m ²
Pom. gosp.	4.20 m ²
Łazienka	3.20 m ²
Salon	32.00 m ²
Kuchnia+jadalnia	15.20 m ²
Spizarka	2.20 m ²


Poddasze 0 m²

Hol	0.00 m ²
Łazienka	0.00 m ²
Pokój	0.00 m ²
Pokój	0.00 m ²
Pokój	0.00 m ²
Garderoba	0.00 m ²