

## Podstawowe informacje



## Dane techniczne projektu

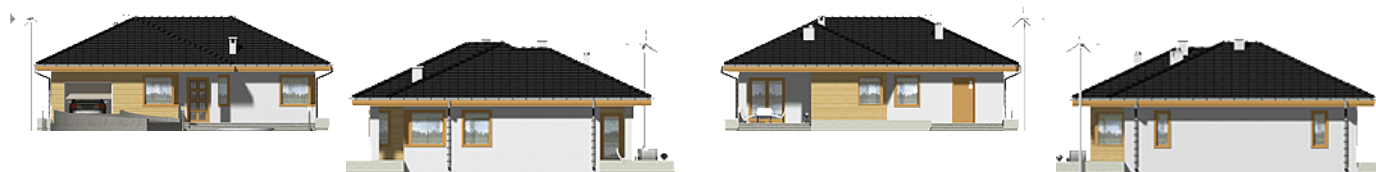
|                               |                             |
|-------------------------------|-----------------------------|
| <b>Całkowita powierzchnia</b> | <b>134.30 m<sup>2</sup></b> |
| <b>Powierzchnia użytkowa</b>  | <b>74.90 m<sup>2</sup></b>  |
| <b>Powierzchnia zabudowy</b>  | <b>143 m<sup>2</sup></b>    |
| <b>Powierzchnia dachu</b>     | <b>204.60 m<sup>2</sup></b> |
| <b>Kubatura</b>               | <b>210 m<sup>3</sup></b>    |
| <b>Wymiary budynku</b>        | <b>13.80 x 11.80 m</b>      |
| <b>Kąt nachylenia</b>         | <b>25°</b>                  |
| <b>Wysokość budynku</b>       | <b>6.80 m</b>               |
| <b>Wymiary działki</b>        | <b>21.80 x 19.80 m</b>      |



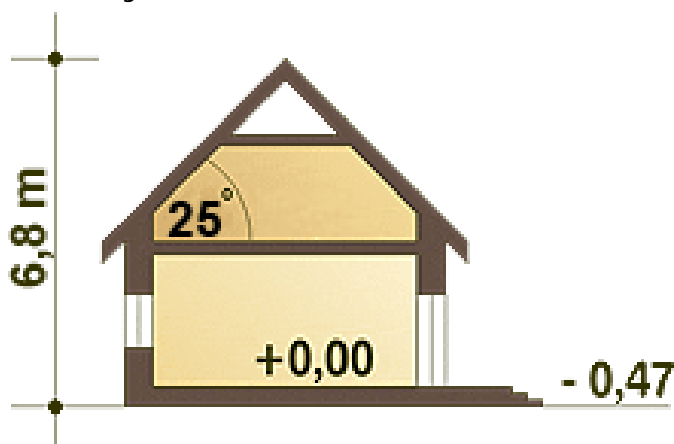
## Opis projektu

Przepiórka to ekonomiczny dom spełniający wymagania osób szukających rozwiązań wygodnych i funkcjonalnych przy małej powierzchni zabudowy. Jest przeznaczony dla 3-4 osobowej rodziny. Z racji zabudowy parterowej wygodny dla osób starszych. Funkcjonalność Przepiórki podkreśla wyraźny podział na strefy dzienną i nocną oraz łazienki : główna i WC. Przestronny, jasny salon z kominkiem połączony z otwartą kuchnią daje możliwość dogodnej aranżacji wnętrza. Pomieszczenie techniczne, spiżarka i jednostanowiskowy garaż pozwala na wygodne i swobodne korzystanie z części gospodarczej domu.

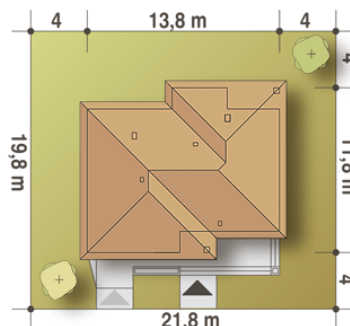
## Elewacje



## Przekrój



## Sytuacje



**Rzuty**

**Parter 101.60 m<sup>2</sup>**

|               |                      |
|---------------|----------------------|
| Wiatrołap     | 3.70 m <sup>2</sup>  |
| Sypialnia     | 8.70 m <sup>2</sup>  |
| Pom. tech+CO* | 8.90 m <sup>2</sup>  |
| Garaż*        | 17.80 m <sup>2</sup> |
| Hol           | 6.70 m <sup>2</sup>  |
| Spizarnia     | 2.60 m <sup>2</sup>  |
| Kuchnia       | 7.80 m <sup>2</sup>  |
| Salon         | 18.70 m <sup>2</sup> |
| Sypialnia     | 10.80 m <sup>2</sup> |
| Łazienka      | 4.50 m <sup>2</sup>  |
| Sypialnia     | 10.20 m <sup>2</sup> |
| WC            | 1.20 m <sup>2</sup>  |