

Podstawowe informacje



Dane techniczne projektu

Całkowita powierzchnia	144.64 m²
Powierzchnia użytkowa	82.23 m²
Powierzchnia zabudowy	148.98 m²
Powierzchnia dachu	195.99 m²
Kubatura	496.12 m³
Wymiary budynku	14.15 x 11.25 m
Kąt nachylenia	25°
Wysokość budynku	6.05 m
Wymiary działki	21.15 x 19.25 m



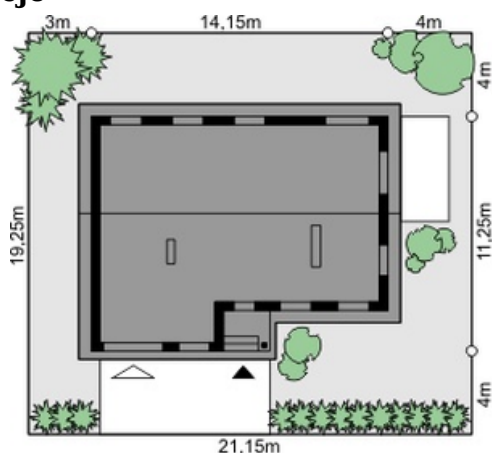
Opis projektu

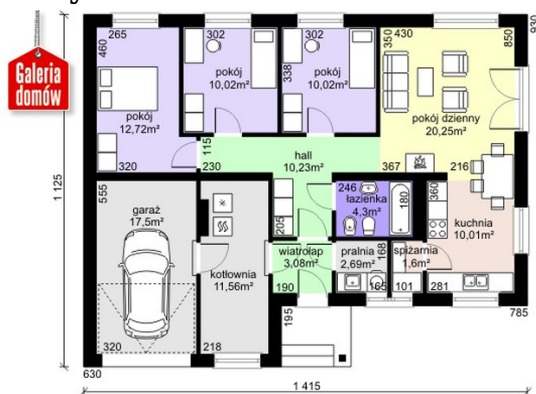
Niewielki dom parterowy z dachem dwuspadowym. Połączenie ekonomicznych rozwiązań z praktyczną wygodą użytkowania. Idealna propozycja dla czteroosobowej rodziny. Prosta bryła oraz jasna kolorystyka elewacji i drewniane okładziny powodują, że dom z zewnątrz wygląda przytulnie. Wnętrze rozplanowane jest bardzo funkcjonalnie - pokój dzienny z kominkiem i wyjściem do ogrodu, otwarta kuchnia ze spiżarnią, trzy sypialnie, łazienka, duża kotłownia i garaż jedno stanowiskowy. Projekt dostępny również w wersji z dachem o kącie nachylenia 30°.

Elewacje



Sytuacje



Rzuty

Parter 96.48 m²

Wiatrołap	3.08 m ²
Pokój	12.72 m ²
Garaż	17.50 m ²
Kotłownia	11.56 m ²
Hall	10.23 m ²
Pralnia	2.69 m ²
Łazienka	4.30 m ²
Spizarnia	1.60 m ²
Kuchnia	10.01 m ²
Pokój dzienny	20.25 m ²
Pokój	10.02 m ²
Pokój	10.02 m ²