

Podstawowe informacje



Dane techniczne projektu

Całkowita powierzchnia	175.95 m²
Powierzchnia użytkowa	106.53 m²
Powierzchnia zabudowy	187.94 m²
Powierzchnia dachu	233.04 m²
Kubatura	599.67 m³
Wymiary budynku	18.95 x 9.25 m
Kąt nachylenia	25°
Wysokość budynku	6.21 m
Wymiary działki	26.95 x 17.25 m



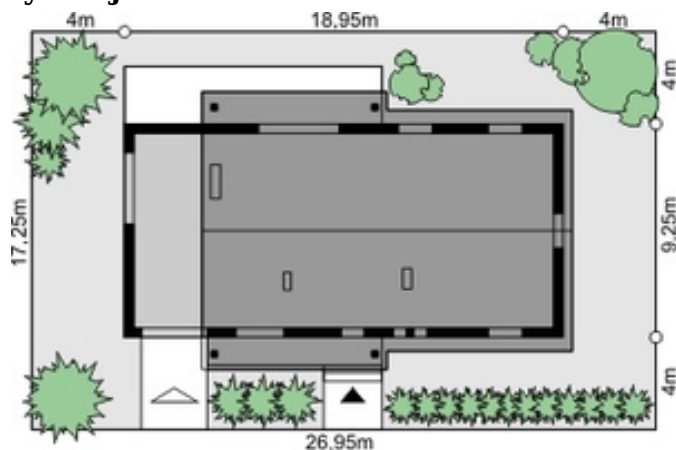
Opis projektu

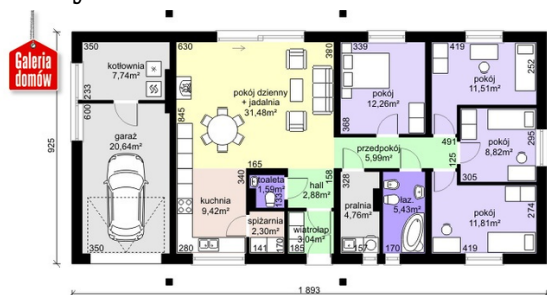
Projekt Domu przy Bukowej 6 pozwala zrealizować marzenia o własnym domu. Architekci i konstruktorzy postawili sobie za cel stworzenie budynku, który można zrealizować posiadając ograniczony budżet oraz uniknąć dużych kosztów eksploatacji. Dlatego Dom przy Bukowej 6 jest prostą konstrukcją na bazie prostokąta, przykryty dwuspadowym dachem, a w miejscu gdzie znajduje się garaż zrezygnowano z zadaszzenia. Komfortu i wygody dostarcza funkcjonalne i przemyślane w detalach rozmieszczenie pomieszczeń.

Elewacje



Sytuacje



Rzuty

Parter 119.03 m²

Wiatrołap	3.04 m ²
Pokój dzienny	31.48 m ²
Kuchnia	9.42 m ²
Spiżarnia	2.30 m ²
WC	1.59 m ²
Kotłownia	7.74 m ²
Garaż	20.64 m ²
Hall	2.88 m ²
Przedpokój	5.99 m ²
Pralnia	4.76 m ²
Łazienka	5.43 m ²
Pokój	11.81 m ²
Pokój	8.82 m ²
Pokój	11.51 m ²
Pokój	12.26 m ²