

Podstawowe informacje



Dane techniczne projektu

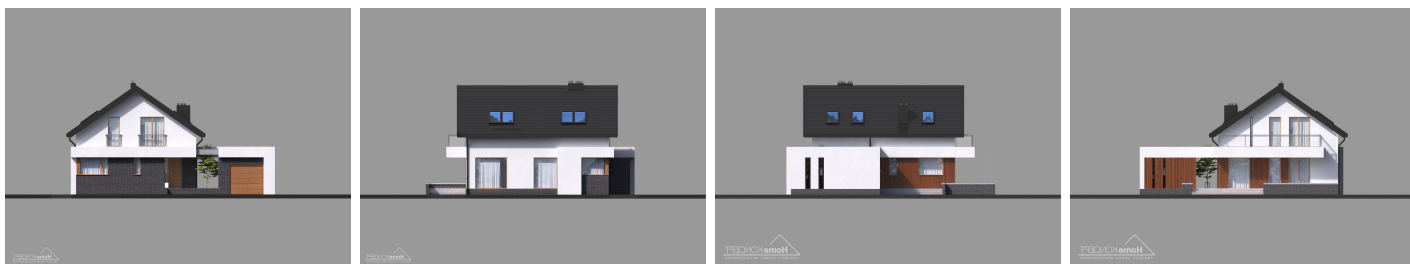
Całkowita powierzchnia	229.04 m²
Powierzchnia użytkowa	136.01 m²
Powierzchnia zabudowy	122.32 m²
Powierzchnia dachu	148 m²
Kubatura	755 m³
Wymiary budynku	15.05 x 12.70 m
Kąt nachylenia	35°
Wysokość budynku	8.24 m
Wymiary działki	22.05 x 20.70 m



Opis projektu

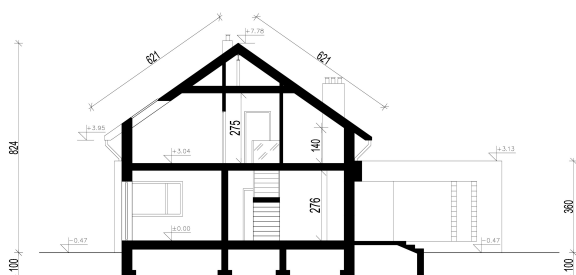
HomeKONCEPT-03 to projekt niedużego, eleganckiego domu dla jednej rodziny, stworzony z myślą o zapewnieniu maksymalnej wygody użytkownika. Strefa dzienna zaprojektowana została w kształcie litery L. Taki układ umożliwił umiejscowienie części wypoczynkowej z dala od hałasów kuchennych, lecz z zachowaniem przestronnego charakteru całości. Na poddaszu zaprojektowano trzy ustawne sypialnie, w tym jedną małżeńską - z własną łazienką, oraz drugą łazienkę. Projekt domu umożliwia łatwe wprowadzenie zmian w funkcjach pomieszczeń, np. na parterze łazienkę...

Elewacje



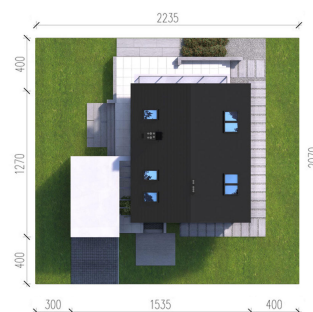
Przekrój

HomeKONCEPT
wersja podstawowa
przekrój



Sytuacje

HomeKONCEPT
wersja podstawowa
zagospodarowanie terenu



Rzuty

