

## Podstawowe informacje



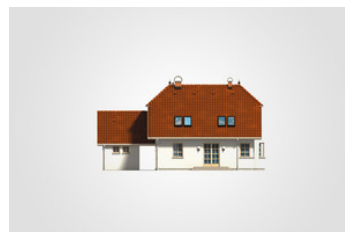
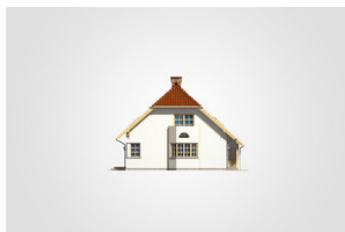
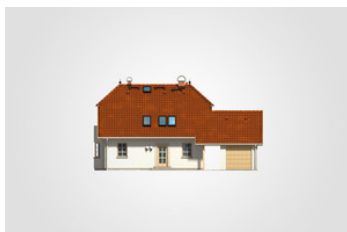
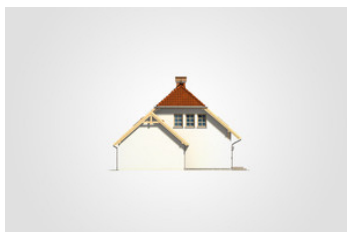
## Dane techniczne projektu

<b>Całkowita powierzchnia</b>	<b>213.85 m<sup>2</sup></b>
<b>Powierzchnia użytkowa</b>	<b>127.55 m<sup>2</sup></b>
<b>Powierzchnia zabudowy</b>	<b>119.80 m<sup>2</sup></b>
<b>Powierzchnia dachu</b>	<b>215.50 m<sup>2</sup></b>
<b>Kubatura</b>	<b>642.40 m<sup>3</sup></b>
<b>Wymiary budynku</b>	<b>15.78 x 11 m</b>
<b>Kąt nachylenia</b>	<b>41°</b>
<b>Wysokość budynku</b>	<b>8.37 m</b>
<b>Wymiary działki</b>	<b>22.78 x 19 m</b>

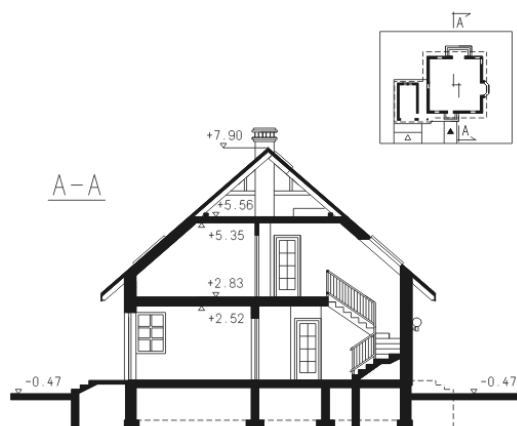
## Opis projektu

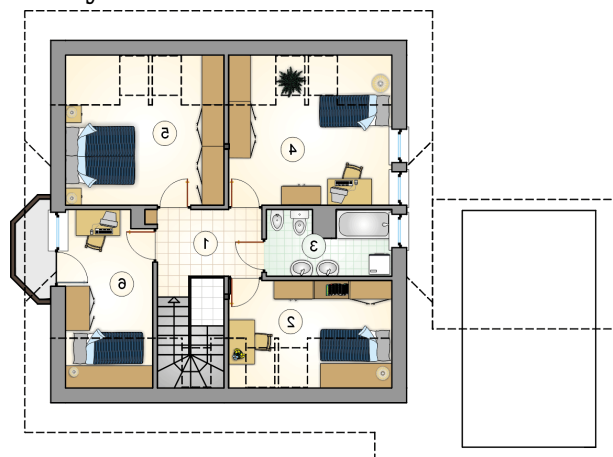
Dom parterowy z naczółkowym dachem i poddaszem użytkowym, z przeszklonym ryzalitem i 4 sypialniami, z garażem

## Elewacje

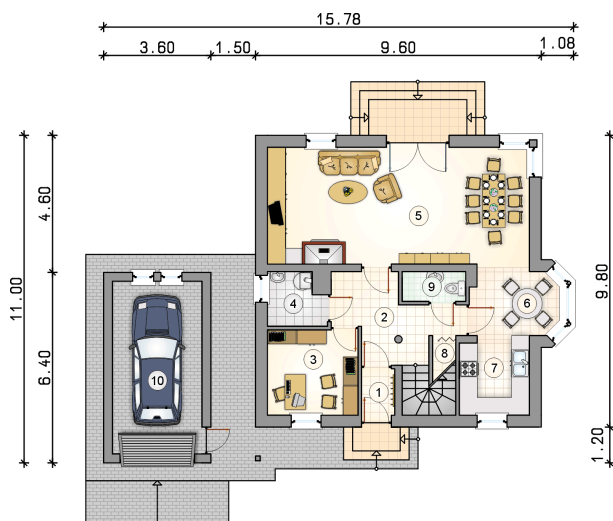


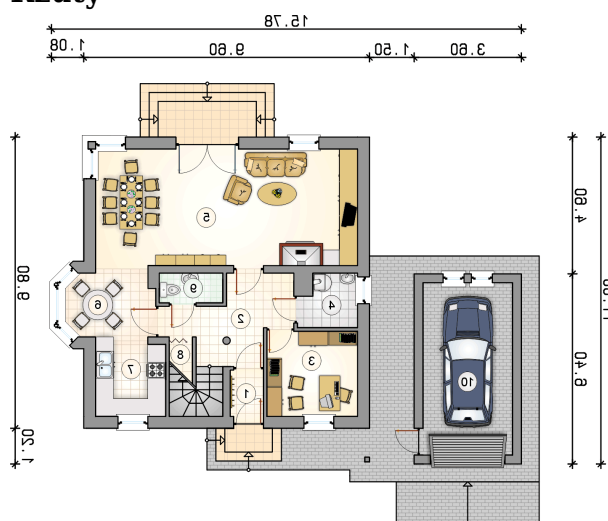
## Przekrój



**Rzuty**

**Parter 73.60 m<sup>2</sup>**

przedsionek	1.70 m <sup>2</sup>
garaż	17.40 m <sup>2</sup>
hall	9.20 m <sup>2</sup>
pokój	8.70 m <sup>2</sup>
kotłownia	3.30 m <sup>2</sup>
pokój dzienny	34.50 m <sup>2</sup>
jadalnia	6.70 m <sup>2</sup>
kuchnia	6.00 m <sup>2</sup>
schowek	1.40 m <sup>2</sup>
w.c.	2.10 m <sup>2</sup>



**Rzuty**

**Poddasze 53.95 m<sup>2</sup>**

hall	5.55 m <sup>2</sup>
pokój	8.20 m <sup>2</sup>
łazienka	5.60 m <sup>2</sup>
pokój	13.30 m <sup>2</sup>
pokój	13.00 m <sup>2</sup>
pokój	8.30 m <sup>2</sup>

