

Podstawowe informacje



Dane techniczne projektu

Całkowita powierzchnia	223.62 m²
Powierzchnia użytkowa	123.83 m²
Powierzchnia zabudowy	78.78 m²
Kubatura	581 m³
Wymiary budynku	5.60 x 13.70 m
Kąt nachylenia	40°
Wysokość budynku	10.39 m
Wymiary działki	5.60 x 21.70 m



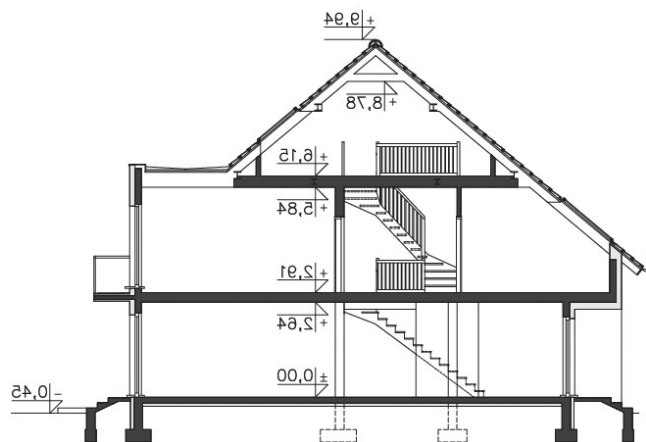
Opis projektu

Projekt domu w zabudowie szeregowej z wydzielonymi dwoma mieszkaniami. Pierwsze mieszkanie, zlokalizowane na parterze składa się z pokoju dziennego z aneksem kuchennym, sypialni i łazienki. Z salonu można wyjść na taras należący do mieszkania. Drugie mieszkanie, zlokalizowane w pełnej kondygnacji podzielone na salon z kuchenką, dwie sypialnie i łazienkę. Do dyspozycji mieszkańców jest także strych, mogący służyć jako dodatkowe pomieszczenie mieszkalne.

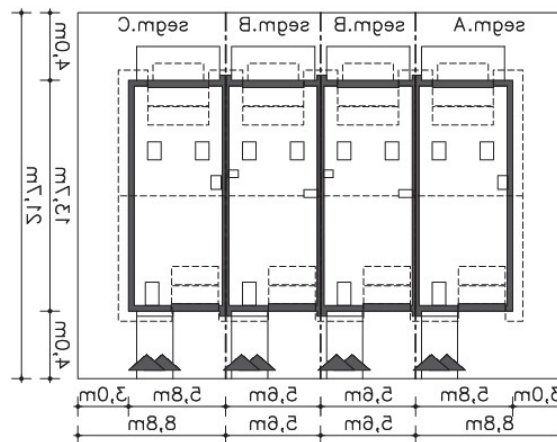
Elewacje



Przekrój



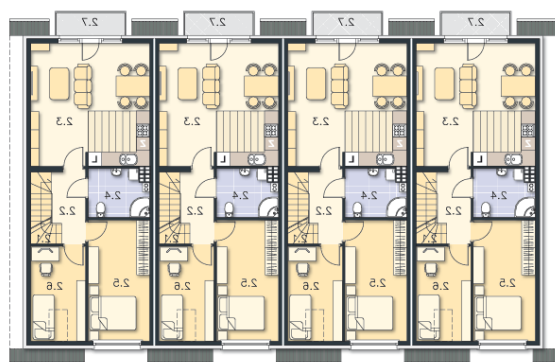
Sytuacje



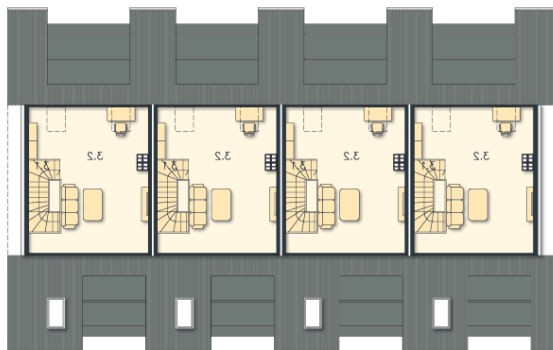
Rzuty

Parter 60.19 m²

Komunikacja	10.65 m ²
Pokój dzienny, kuchnia	27.84 m ²
Łazienka, c.o.	5.50 m ²
Pokój	13.60 m ²
Podest	2.14 m ²
Taras	9.84 m ²
Komunikacja (m.2)	2.60 m ²


Piętro 129.72 m²

Schody	3.44 m ²
Komunikacja	4.85 m ²
Pokój dzienny, kuchnia	24.90 m ²
Łazienka, c.o.	5.54 m ²
Pokój	14.31 m ²
Pokój	7.80 m ²
Balkon	3.00 m ²

Rzuty**Poddasze 33.71 m²****Schody**2.80 m²**Strych**16.08 m²