

## Podstawowe informacje



## Dane techniczne projektu

<b>Całkowita powierzchnia</b>	<b>246.79 m<sup>2</sup></b>
<b>Powierzchnia użytkowa</b>	<b>137.86 m<sup>2</sup></b>
<b>Powierzchnia zabudowy</b>	<b>87 m<sup>2</sup></b>
<b>Kubatura</b>	<b>646 m<sup>3</sup></b>
<b>Wymiary budynku</b>	<b>6.20 x 13.70 m</b>
<b>Kąt nachylenia</b>	<b>40°</b>
<b>Wysokość budynku</b>	<b>10.39 m</b>
<b>Wymiary działki</b>	<b>6.20 x 21.70 m</b>



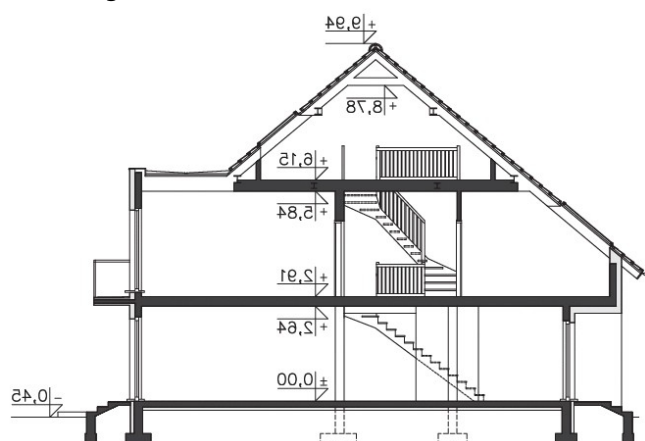
## Opis projektu

Propozycja domu dwumieszkaniewego w zabudowie szeregowej, doskonałego na wąską działkę. Na parterze zlokalizowano niewielkie mieszkanie składające się z pokoju dziennego z aneksem kuchennym, dwóch niewielkich sypialni i łazienki. Do dyspozycji mieszkańców jest także taras ogrodowy. Druga kondygnacja to także niezależne mieszkanie z salonem połączonym z kuchnią, dwiema sypialniami i łazienką. Do mieszkania przynależy także strych, gdzie można przechowywać różne szpargały lub urządzić np. suszarnię. Dzięki dużym oknom wewnątrz jest dobrze doświetlone.

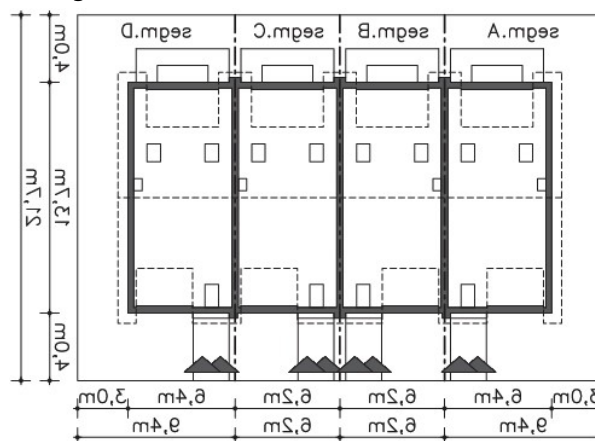
## Elewacje



## Przekrój



## Sytuacje



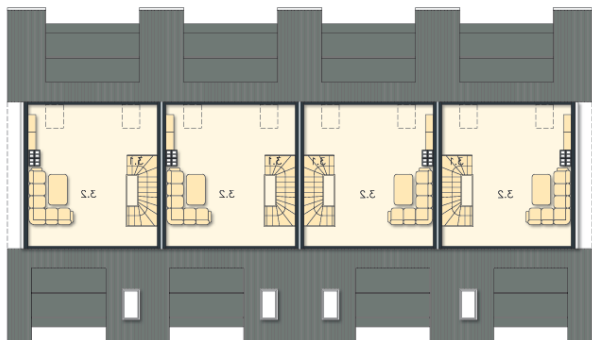
**Rzuty**

**Parter 66.78 m<sup>2</sup>**

<b>Pokój</b>	12.60 m <sup>2</sup>
<b>Pokój dzienny, kuchnia</b>	12.20 m <sup>2</sup>
<b>Łazienka, c.o.</b>	18.59 m <sup>2</sup>
<b>Pokój</b>	4.60 m <sup>2</sup>
<b>Podest</b>	16.19 m <sup>2</sup>
<b>Taras</b>	2.14 m <sup>2</sup>
<b>Komunikacja (m.2)</b>	11.04 m <sup>2</sup>
<b>Komunikacja</b>	2.60 m <sup>2</sup>


**Piętro 144.06 m<sup>2</sup>**

<b>Schody</b>	3.44 m <sup>2</sup>
<b>Komunikacja</b>	4.46 m <sup>2</sup>
<b>Pokój dzienny, kuchnia</b>	27.88 m <sup>2</sup>
<b>Łazienka, c.o.</b>	6.83 m <sup>2</sup>
<b>Pokój</b>	17.48 m <sup>2</sup>
<b>Pokój</b>	7.80 m <sup>2</sup>
<b>Balkon</b>	3.00 m <sup>2</sup>

**Rzuty****Poddasze 35.95 m<sup>2</sup>****Schody**3.51 m<sup>2</sup>**Strych**19.14 m<sup>2</sup>