

Podstawowe informacje



Dane techniczne projektu

Całkowita powierzchnia	167.44 m²
Powierzchnia użytkowa	140.89 m²
Powierzchnia zabudowy	126.42 m²
Kubatura	785 m³
Wymiary budynku	14.70 x 10.60 m
Kąt nachylenia	45°
Wysokość budynku	8.35 m
Wymiary działki	22.70 x 18.60 m



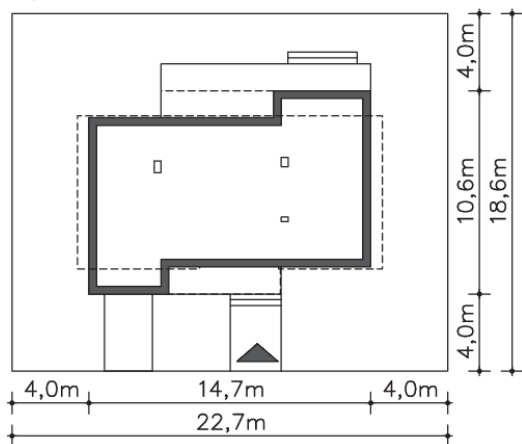
Opis projektu

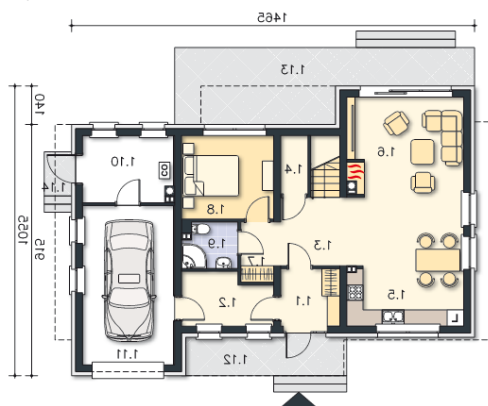
Dom z użytkowym poddaszem, o funkcjonalnie rozplanowanym wnętrzu i nowoczesnej bryle. Na parterze znajduje się otwarta na salon kuchnia z aneksem jadalnym, spory wiatrołap, dodatkowa sypialnia, łazienka i pomieszczenie gospodarcze, z którego można przejść do garażu, za którym zlokalizowano kotłownię. Na poddaszu zaplanowano trzy sypialnie, dwie garderoby i komfortową łazienkę. Ozdobą domu jest prostokątna lukarna nad wejściem, zadaszony taras oraz duże przeszklenia w salonie, dzięki którym we wnętrzu jest jasno i przestronnie.

Elewacje

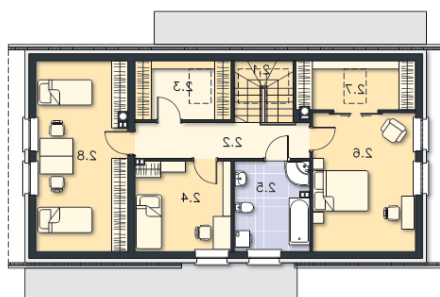


Sytuacje



Rzuty

Parter 77.43 m²

Komunikacja	4.42 m ²
Pom.gosp.	7.80 m ²
Komunikacja	19.00 m ²
Schowek	8.15 m ²
Kuchnia	23.39 m ²
Pokój dzienny	1.59 m ²
Pokój	5.95 m ²
Łazienka	6.41 m ²
Kotłownia	2.09 m ²
Garaż	9.10 m ²
Podest	25.73 m ²
Taras	2.61 m ²
Podest	10.08 m ²
Wiatrolap	3.24 m ²


Poddasze 90.01 m²

Schody	4.80 m ²
Komunikacja	8.25 m ²
Garderoba	4.32 m ²
Pokój	9.63 m ²
Łazienka	8.24 m ²
Pokój	15.46 m ²
Garderoba	3.76 m ²
Pokój	16.80 m ²