

Podstawowe informacje



Dane techniczne projektu

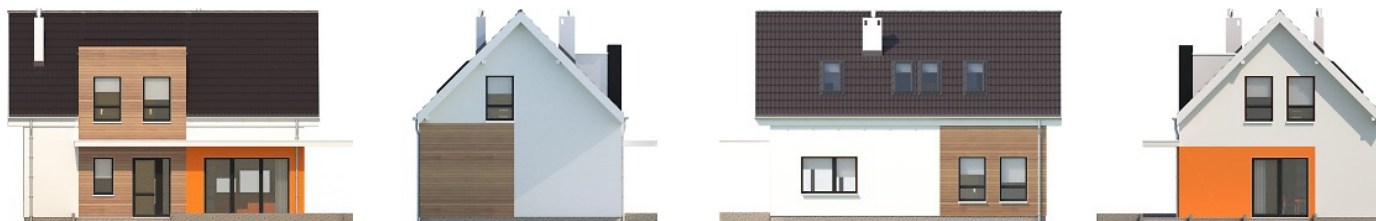
Całkowita powierzchnia	126.02 m²
Powierzchnia użytkowa	109 m²
Powierzchnia zabudowy	83.50 m²
Kubatura	546 m³
Wymiary budynku	10.80 x 8.90 m
Kąt nachylenia	45°
Wysokość budynku	8.35 m
Wymiary działki	18.80 x 15.90 m



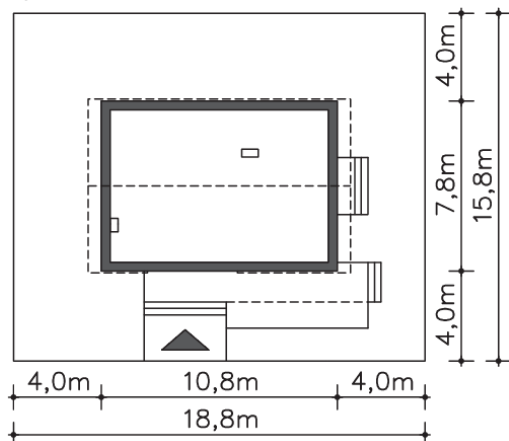
Opis projektu

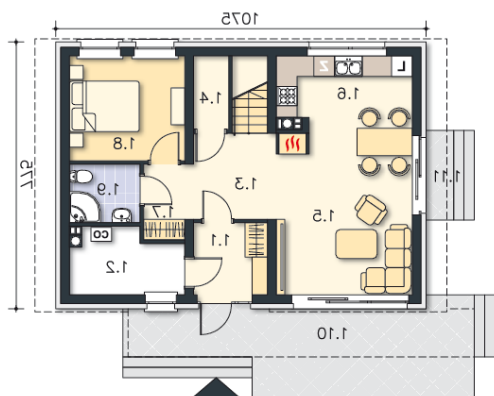
Wygodny, funkcjonalny dom z użytkowym poddaszem, w którym na parterze wydzielono jedną wspólną strefę dzienną, w skład której wchodzi otwarta na salon kuchnia z jadalnią, dodatkowy pokój, łazienka i obszerne pomieszczenie gospodarcze. Poddasze podzielono na trzy ustawne sypialnie, w tym jedna ma własną garderobę i komfortową, dobrze doświetloną łazienkę. Prosta, elegancka bryła domu ma charakterystyczną, prostokątną lukarnę w elewacji frontowej, a mocne akcenty kolorystyczne i drewniane elementy wykończenia nadają budynkowi nowoczesnego rysu.

Elewacje

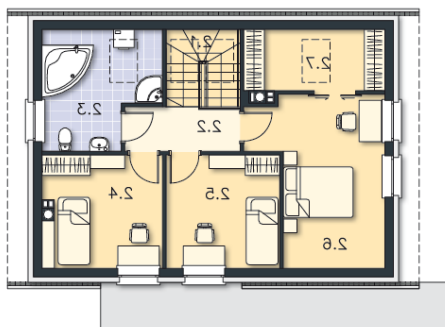


Sytuacje



Rzuty

Parter 60.52 m²

Komunikacja	4.42 m ²
Wiatrołap	22.53 m ²
Podest	3.46 m ²
Taras	10.08 m ²
Łazienka	2.61 m ²
Pokój	8.32 m ²
Komunikacja	18.37 m ²
Kuchnia	1.09 m ²
Pokój dzienny	6.45 m ²
Schówek	5.72 m ²
Kotłownia	2.07 m ²


Poddasze 65.50 m²

Schody	4.80 m ²
Komunikacja	4.36 m ²
Łazienka	7.52 m ²
Pokój	9.54 m ²
Pokój	9.65 m ²
Pokój	13.76 m ²
Garderoba	3.59 m ²