

Podstawowe informacje



Dane techniczne projektu

Całkowita powierzchnia	193.08 m²
Powierzchnia użytkowa	140.02 m²
Powierzchnia zabudowy	154.21 m²
Kubatura	801 m³
Wymiary budynku	16.50 x 9.60 m
Kąt nachylenia	45°
Wysokość budynku	7.24 m
Wymiary działki	24.50 x 17.60 m



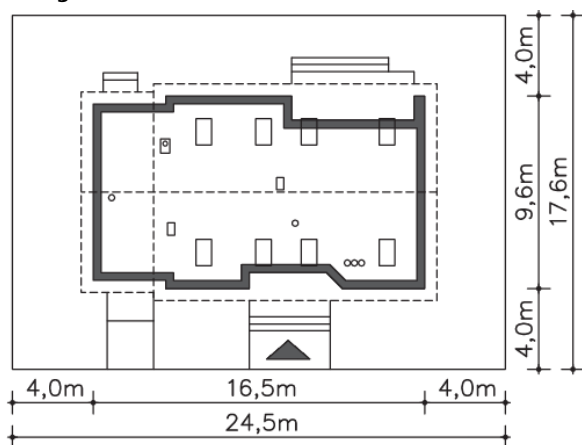
Opis projektu

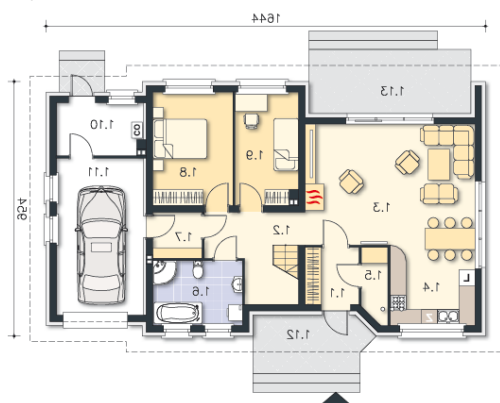
Projekt LMP260a to wersja popularnego domu Salida (LMP260), w której doprojektowany został garaż, a za nim kotłownia, w której można zastosować piec na paliwo stałe (np. ekogroszek). Wnętrze zostało podzielone na obszerną część dzienną, do której należy salon i otwarta na niego kuchnia oraz część nocną - dwa pokoje, garderobę i dużą łazienkę. Poddasze zajmują trzy sypialnie, doświetlona oknem połaciowym łazienka, garderoba i niewielki strych. Dostępna wersja energooszczędna z rekuperacją, EP 62,73 kWh/m²rok, Salida III /DCP260b

Elewacje

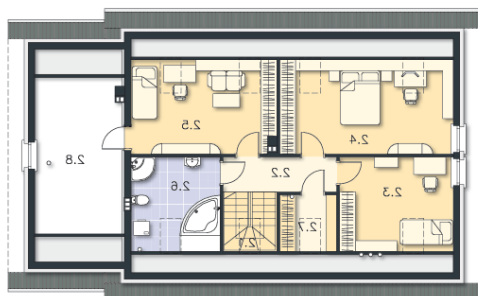


Sytuacje



Rzuty

Parter 91.64 m²

Łazienka	4.24 m ²
Komunikacja	6.27 m ²
Pokój dzienny	19.04 m ²
Kuchnia	9.17 m ²
Spizarnia	14.54 m ²
Komunikacja	6.68 m ²
Pokój	28.66 m ²
Pokój	9.54 m ²
Kotłownia	2.60 m ²
Garaż	8.08 m ²
Podest	3.15 m ²
Taras	12.63 m ²
Wiatrołap	9.79 m ²


Poddasze 101.44 m²

Schody	4.42 m ²
Komunikacja	5.58 m ²
Pokój	9.01 m ²
Pokój	15.84 m ²
Pokój	11.30 m ²
Łazienka	6.98 m ²
Pom.gosp.	1.52 m ²
Strych	9.70 m ²