

## Podstawowe informacje



## Dane techniczne projektu

<b>Całkowita powierzchnia</b>	<b>163.93 m<sup>2</sup></b>
<b>Powierzchnia użytkowa</b>	<b>131.45 m<sup>2</sup></b>
<b>Powierzchnia zabudowy</b>	<b>131.91 m<sup>2</sup></b>
<b>Kubatura</b>	<b>727 m<sup>3</sup></b>
<b>Wymiary budynku</b>	<b>16.80 x 8.90 m</b>
<b>Kąt nachylenia</b>	<b>45°</b>
<b>Wysokość budynku</b>	<b>8.34 m</b>
<b>Wymiary działki</b>	<b>25.20 x 17.30 m</b>



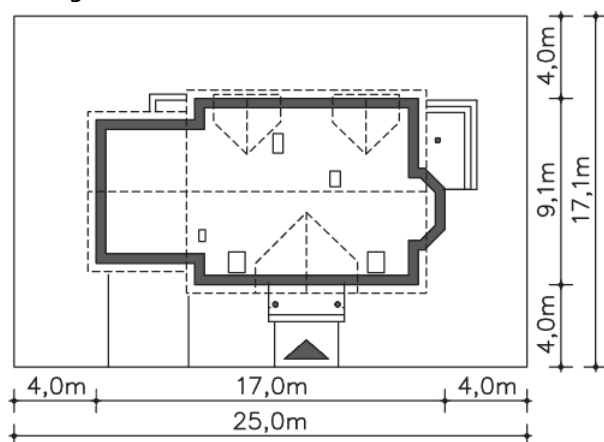
## Opis projektu

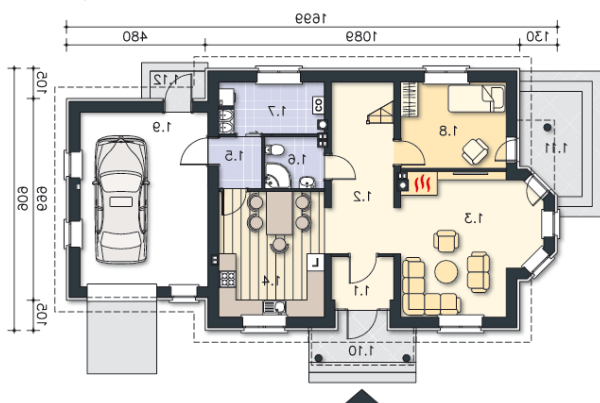
Wygodny dom z użytkowym poddaszem, nadający się na działkę z wjazdem od południa. Na parterze znajduje się pokój dzienny z kominkiem i wykuszem, duża kuchnia z miejscem na stół, dodatkowa sypialnia, spiżarnia, wc oraz kotłownia. Poddasze to trzy wygodne sypialnie i komfortowa łazienka. Do domu przynależy garaż, do którego można przejść wprost z domu. Bryła domu została wykończona jasną elewacją z drewnianymi i metalowymi barierkami.

## Elewacje

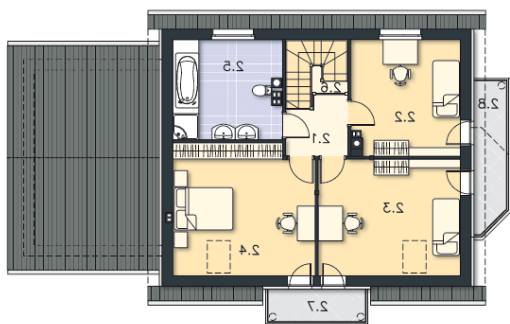


## Sytuacje



**Rzuty**

**Parter 75.37 m<sup>2</sup>**

<b>Pom.gosp.</b>	3.16 m <sup>2</sup>
<b>Komunikacja</b>	5.59 m <sup>2</sup>
<b>Pokój dzienny</b>	7.60 m <sup>2</sup>
<b>Kuchnia, jadalnia</b>	2.10 m <sup>2</sup>
<b>Łazienka</b>	10.99 m <sup>2</sup>
<b>C.o.</b>	21.77 m <sup>2</sup>
<b>Pokój</b>	15.98 m <sup>2</sup>
<b>Garaż</b>	2.67 m <sup>2</sup>
<b>Podest</b>	3.59 m <sup>2</sup>
<b>Taras</b>	6.37 m <sup>2</sup>
<b>Podest</b>	10.84 m <sup>2</sup>
<b>Wiatrołap</b>	26.56 m <sup>2</sup>


**Poddasze 88.56 m<sup>2</sup>**

<b>Komunikacja</b>	4.03 m <sup>2</sup>
<b>Pokój</b>	10.16 m <sup>2</sup>
<b>Pokój</b>	13.51 m <sup>2</sup>
<b>Pokój</b>	15.68 m <sup>2</sup>
<b>Łazienka</b>	8.04 m <sup>2</sup>
<b>Schody</b>	4.66 m <sup>2</sup>
<b>Balkon</b>	4.59 m <sup>2</sup>
<b>Balkon</b>	6.69 m <sup>2</sup>