

Podstawowe informacje



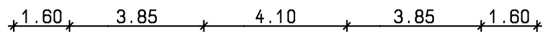
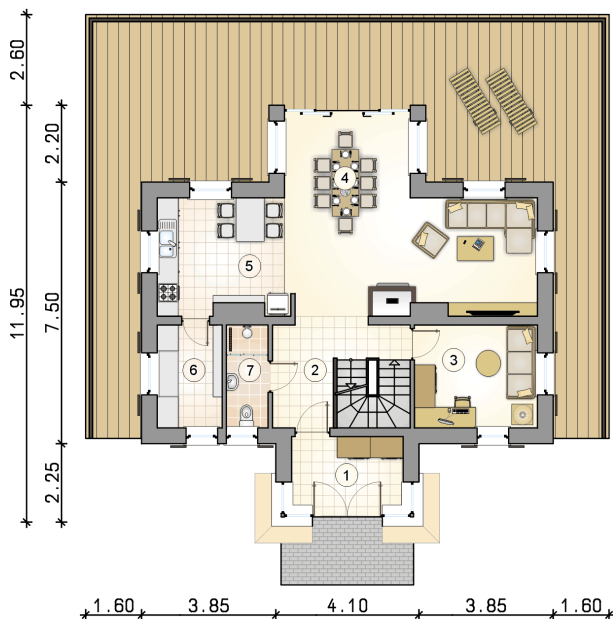
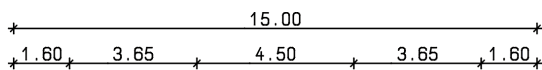
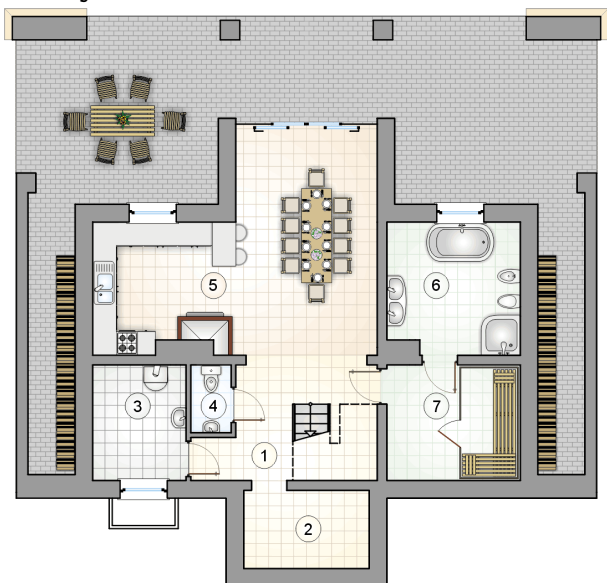
Dane techniczne projektu

Całkowita powierzchnia	405.10 m²
Powierzchnia użytkowa	138.40 m²
Powierzchnia zabudowy	196.40 m²
Powierzchnia dachu	235 m²
Kubatura	1 261.80 m³
Kąt nachylenia	45°
Wysokość budynku	10.92 m
Wymiary działki	22.80 x 22.49 m



Opis projektu

Dom w stylu beskidzkiej chaty, parterowy z poddaszem użytkowym, podpiwniczony

Rzuty


Rzuty

