

Podstawowe informacje



Dane techniczne projektu

Całkowita powierzchnia	205.84 m²
Powierzchnia użytkowa	156.33 m²
Powierzchnia zabudowy	178.86 m²
Kubatura	875 m³
Wymiary budynku	16.90 x 11.60 m
Kąt nachylenia	45°
Wysokość budynku	8.04 m
Wymiary działki	24.50 x 17.60 m



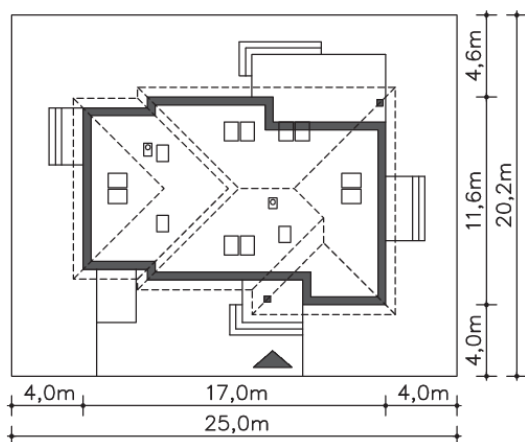
Opis projektu

Dom energooszczędny, z użytkowym poddaszem, dla większej rodziny lub małżeństwa z dojeżdżającymi dziećmi. Na parterze znajduje się część wspólna - salon z dużymi oknami i przeszklonym wyjściem na taras, kuchnia z wydzieloną częścią jadalną oraz wc, i część prywatna z sypialnią, gabinetem i wygodną łazienką. Poddasze stanowi kontynuację strefy nocnej. Są tu dwie sypialnie, łazienka i garderoba. W bryłę budynku wkomponowano garaż na jedno auto. Uwagę zwraca ciekawie zaaranżowane wejście.

Elewacje



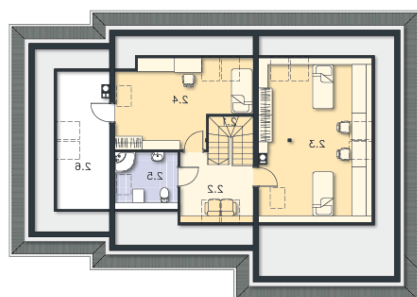
Sytuacje



Rzuty

Parter 112.70 m²

Łazienka	5.04 m ²
Podest	10.89 m ²
Wiatrołap	6.95 m ²
Kuchnia	19.01 m ²
Pokój dzienny	8.17 m ²
Komunikacja	5.40 m ²
Wc	26.82 m ²
Spizarnia	3.84 m ²
Pom.gosp.	14.15 m ²
Pokój	33.35 m ²
Pokój	9.57 m ²
Kotłownia	1.89 m ²
Garaż	2.25 m ²
Podest	9.50 m ²
Podest	4.46 m ²
Taras	14.65 m ²


Poddasze 93.14 m²

Schody	4.60 m ²
Hall	5.55 m ²
Pokój	22.12 m ²
Pokój	13.43 m ²
Łazienka	4.33 m ²
Strych	5.36 m ²