

## Podstawowe informacje



## Dane techniczne projektu

<b>Całkowita powierzchnia</b>	<b>149.30 m<sup>2</sup></b>
<b>Powierzchnia użytkowa</b>	<b>104.42 m<sup>2</sup></b>
<b>Powierzchnia zabudowy</b>	<b>87.88 m<sup>2</sup></b>
<b>Kubatura</b>	<b>593 m<sup>3</sup></b>
<b>Wymiary budynku</b>	<b>7.30 x 12.50 m</b>
<b>Wysokość budynku</b>	<b>6.99 m</b>
<b>Wymiary działki</b>	<b>15.30 x 21.40 m</b>



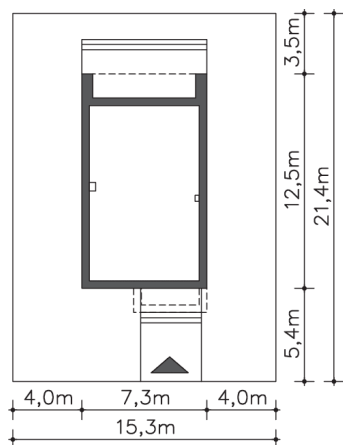
## Opis projektu

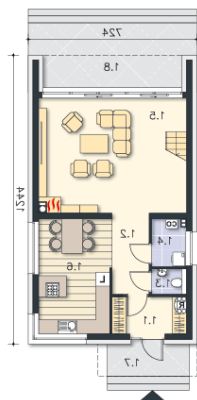
Piętrowy, niewielki dom energooszczędny, który z powodu przeszklonej elewacji ogrodowej jest doskonałą propozycją dla osób ceniących niebanalne, a przy tym proste i efektowne rozwiązania. Dzięki niewielkim wymiarom dom doskonale nadaje się na wąską działkę. Wnętrze podzielono na parterze na salon, kuchnię z jadalnią, wc, pomieszczenie gospodarcze z pralnią, zaś poddasze to dwie sypialnie i duża łazienka. Nad salonem znajduje się antresola, dzięki której wewnątrz zyskuje przestrzeń. Ozdobą domu jest zarówno usytuowany od strony ogrodowej taras, jak i nowoczesne...

## Elewacje

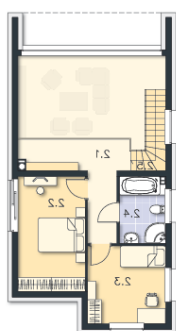


## Sytuacje



**Rzuty**

**Parter 59.54 m<sup>2</sup>**

Wiatrołap	5.07 m <sup>2</sup>
Komunikacja	5.76 m <sup>2</sup>
Wc	1.64 m <sup>2</sup>
Pralnia, c.o.	2.96 m <sup>2</sup>
Pokój dzienny	29.04 m <sup>2</sup>
Kuchnia	15.07 m <sup>2</sup>
Podest	4.93 m <sup>2</sup>
Taras	18.48 m <sup>2</sup>


**Piętro 89.76 m<sup>2</sup>**

Komunikacja	10.26 m <sup>2</sup>
Pokój	14.28 m <sup>2</sup>
Pokój	11.19 m <sup>2</sup>
Łazienka	5.66 m <sup>2</sup>
Schody	3.49 m <sup>2</sup>