

Podstawowe informacje



Dane techniczne projektu

Całkowita powierzchnia	86.44 m ²
Powierzchnia użytkowa	80.25 m ²
Powierzchnia zabudowy	82.82 m ²
Kubatura	473 m ³
Wymiary budynku	10.60 x 7.50 m
Kąt nachylenia	30°
Wysokość budynku	7.88 m
Wymiary działki	18.60 x 17 m



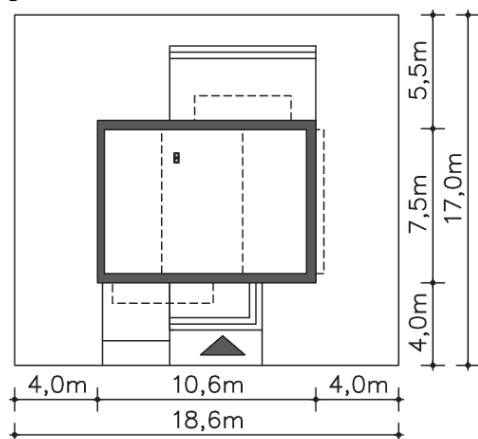
Opis projektu

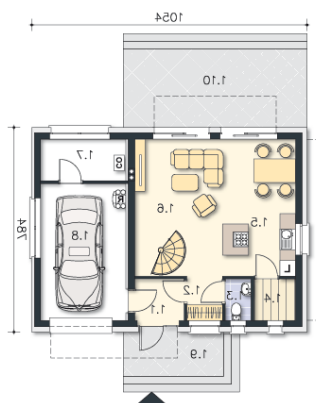
Przytulny i funkcjonalnie rozplanowany, kompaktowy dom jednorodzinny, przewidziany w standardzie energooszczędnym, idealny dla niewielkiej rodziny. Parter w całości przeznaczono na jedną część wspólną, do której należy kuchnia, jadalnia i salon z przeszklonym wyjściem na taras. Kręcone schody dodają pomieszczeniu uroku i prowadzą na drugą kondygnację, gdzie znajdują się trzy sypialnie i łazienka. W zwartą, prostą bryłę domu wpisano garaż na jedno auto, za którym znajduje się kotłownia.

Elewacje

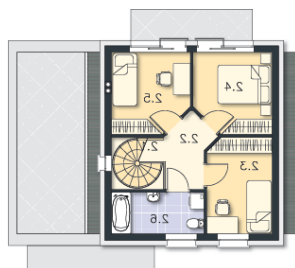


Sytuacje



Rzuty

Parter 45.62 m²

Wiatrołap	2.99 m ²
Taras	21.16 m ²
Komunikacja	2.29 m ²
Wc	1.59 m ²
Pom.gosp.	2.51 m ²
Kuchnia	7.24 m ²
Salon, jadalnia	23.86 m ²
Kotłownia	5.14 m ²
Garaż	17.00 m ²
Podest	6.53 m ²


Poddasze 40.82 m²

Schody	3.97 m ²
Komunikacja	4.39 m ²
Pokój	9.04 m ²
Pokój	8.91 m ²
Pokój	8.91 m ²
Łazienka	5.60 m ²