

## Podstawowe informacje



## Dane techniczne projektu

<b>Całkowita powierzchnia</b>	<b>227.77 m<sup>2</sup></b>
<b>Powierzchnia użytkowa</b>	<b>157.69 m<sup>2</sup></b>
<b>Powierzchnia zabudowy</b>	<b>156.52 m<sup>2</sup></b>
<b>Kubatura</b>	<b>1 m<sup>3</sup></b>
<b>Wymiary budynku</b>	<b>9 x 19.60 m</b>
<b>Kąt nachylenia</b>	<b>30°</b>
<b>Wysokość budynku</b>	<b>9.18 m</b>
<b>Wymiary działki</b>	<b>17 x 32.20 m</b>



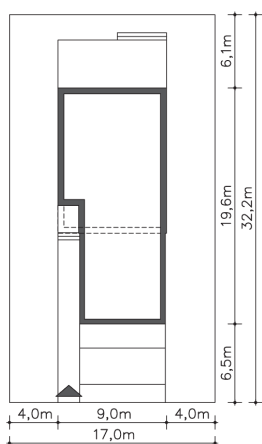
## Opis projektu

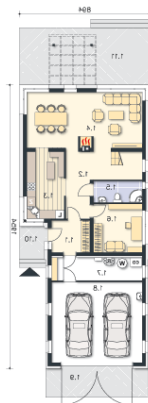
Funkcjonalny dom energooszczędny, doskonały dla osób szukających projektu dość dużego, ale na niezbyt szeroką działkę. Na parterze mieszkańcy mają do dyspozycji salon z częścią jadalną, dużą, wygodną kuchnię, dodatkowy pokój i łazienkę. Na poddaszu przewidziano dwie sypialnie, łazienkę z niewielką pralnią i garderobę. Wrażenie przestrzenności potęguje antresola. Wysunięty do przodu garaż pomieści dwa auta. Od strony ogrodu zaplanowany został taras, ozdobiony drewnianą pergolą.

## Elewacje

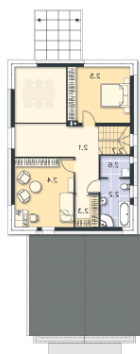


## Sytuacje



**Rzuty**

**Parter 87.61 m<sup>2</sup>**

<b>Kuchnia</b>	5.75 m <sup>2</sup>
<b>Wiatrołap</b>	3.83 m <sup>2</sup>
<b>Komunikacja</b>	35.31 m <sup>2</sup>
<b>Salon, jadalnia</b>	13.00 m <sup>2</sup>
<b>Łazienka</b>	12.24 m <sup>2</sup>
<b>Pokój</b>	30.28 m <sup>2</sup>
<b>Kotłownia</b>	4.89 m <sup>2</sup>
<b>Garaż</b>	11.05 m <sup>2</sup>
<b>Podest</b>	10.40 m <sup>2</sup>
<b>Podest</b>	33.95 m <sup>2</sup>
<b>Taras</b>	14.08 m <sup>2</sup>


**Piętro 140.16 m<sup>2</sup>**

<b>Komunikacja</b>	16.96 m <sup>2</sup>
<b>Łazienka</b>	6.81 m <sup>2</sup>
<b>Garderoba</b>	3.65 m <sup>2</sup>
<b>Pokój</b>	19.19 m <sup>2</sup>
<b>Pokój</b>	16.24 m <sup>2</sup>
<b>Pralnia</b>	3.04 m <sup>2</sup>
<b>Schody</b>	4.19 m <sup>2</sup>