

## Podstawowe informacje



## Dane techniczne projektu

Całkowita powierzchnia	326.32 m <sup>2</sup>
Powierzchnia użytkowa	180.23 m <sup>2</sup>
Powierzchnia zabudowy	212 m <sup>2</sup>
Kubatura	1 120 m <sup>3</sup>
Wymiary budynku	15.70 x 18.60 m
Kąt nachylenia	35°
Wysokość budynku	7.39 m
Wymiary działki	23.70 x 26.60 m



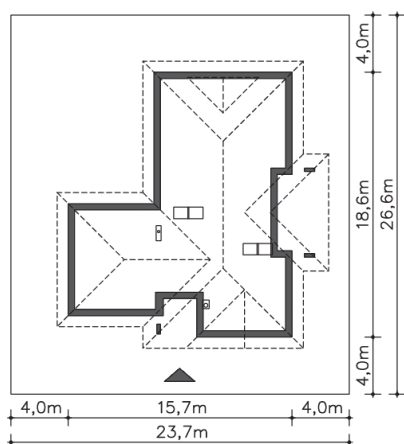
## Opis projektu

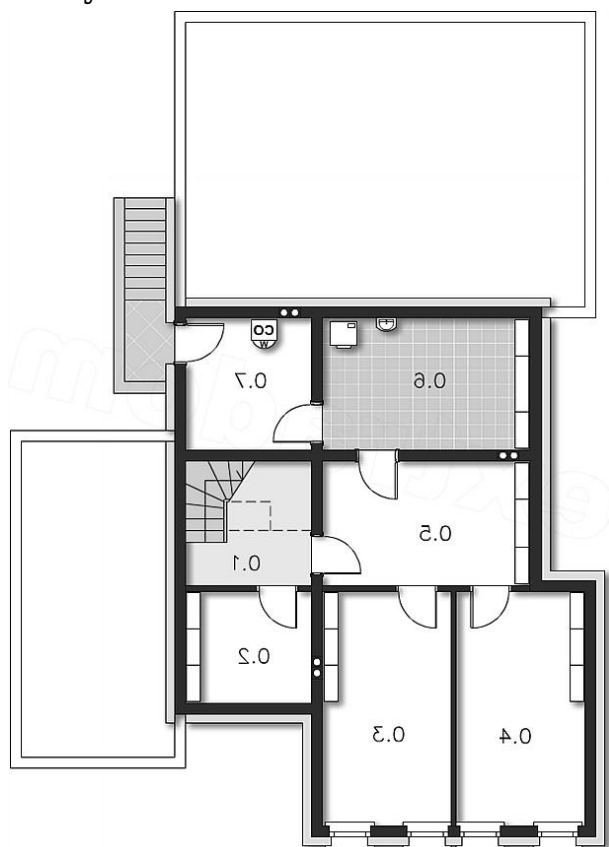
Charakterystyczny dom energooszczędny na działkę z wjazdem od południa, połączenie niebanalnego wyglądu z wygodnym wnętrzem. Na parterze przewidziano piękny, przeszklony salon z antresolą, kuchnię, jadalnię, trzy sypialnie, łazienkę, wc, pomieszczenie gospodarcze, i garderobę. Z domu można przejść do garażu na dwa stanowiska, w którym zaplanowano kotłownię. Poddasze to dwie sypialnie, łazienka i garderoba. Niebanalną, przykuwającą uwagę bryłę domu zdobią duże przeszklenia, dzięki czemu wnętrze jest doskonale doświetlone.

## Elewacje

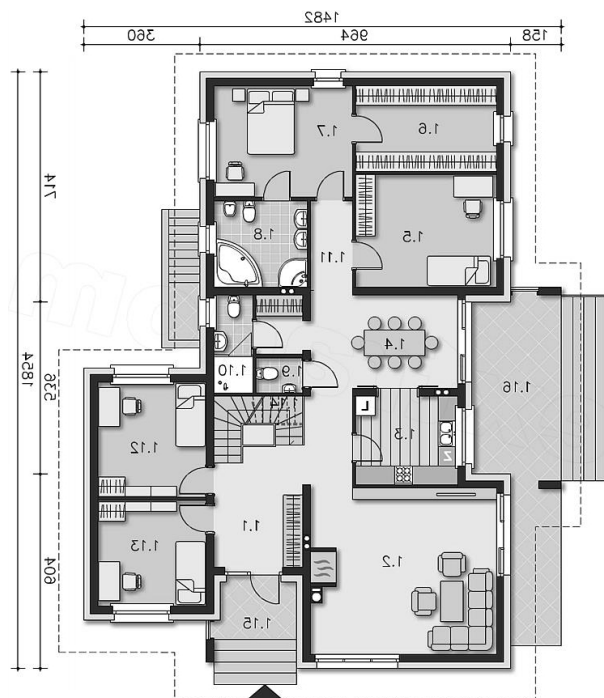


## Sytuacje

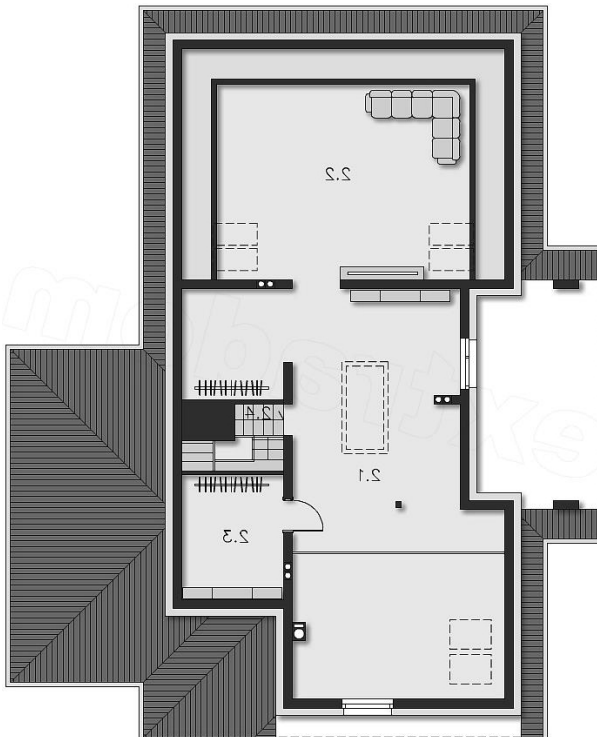


**Rzuty**

**Piwnica 74.12 m<sup>2</sup>**

Korytarz	5.35 m <sup>2</sup>
Pom. gospodarcze	6.68 m <sup>2</sup>
Pom. gospodarcze	14.39 m <sup>2</sup>
Pom. gospodarcze	14.39 m <sup>2</sup>
Pom. gospodarcze	12.35 m <sup>2</sup>
Pom. gospodarcze	13.07 m <sup>2</sup>
Kotłownia	7.89 m <sup>2</sup>


**Parter 130.11 m<sup>2</sup>**

Pokój	11.72 m <sup>2</sup>
Pokój dzienny	6.96 m <sup>2</sup>
Kuchnia	1.35 m <sup>2</sup>
Jadalnia	2.52 m <sup>2</sup>
Komunikacja	2.40 m <sup>2</sup>
Pokój	4.85 m <sup>2</sup>
Pokój	34.06 m <sup>2</sup>
Schówek	4.51 m <sup>2</sup>
Łazienka	23.70 m <sup>2</sup>
Schówek	29.54 m <sup>2</sup>
Spizarnia	8.44 m <sup>2</sup>
Wc	9.57 m <sup>2</sup>
Kotłownia	13.66 m <sup>2</sup>
Garaż	13.21 m <sup>2</sup>
Podest	13.03 m <sup>2</sup>
Taras	1.96 m <sup>2</sup>
Wiatrołap	10.90 m <sup>2</sup>

**Rzuty****Poddasze 122.09 m<sup>2</sup>**

<b>Komunikacja</b>	6.10 m <sup>2</sup>
<b>Schody</b>	7.95 m <sup>2</sup>
<b>Pokój</b>	19.96 m <sup>2</sup>
<b>Garderoba</b>	2.58 m <sup>2</sup>
<b>Pokój</b>	11.98 m <sup>2</sup>
<b>Łazienka</b>	4.07 m <sup>2</sup>
<b>Garderoba</b>	2.33 m <sup>2</sup>
<b>Strych</b>	9.38 m <sup>2</sup>