

Podstawowe informacje



Dane techniczne projektu

Całkowita powierzchnia	168.76 m²
Powierzchnia użytkowa	137.29 m²
Powierzchnia zabudowy	119.46 m²
Kubatura	799 m³
Wymiary budynku	11.10 x 10.90 m
Kąt nachylenia	35°
Wysokość budynku	8.71 m
Wymiary działki	19.10 x 19.30 m



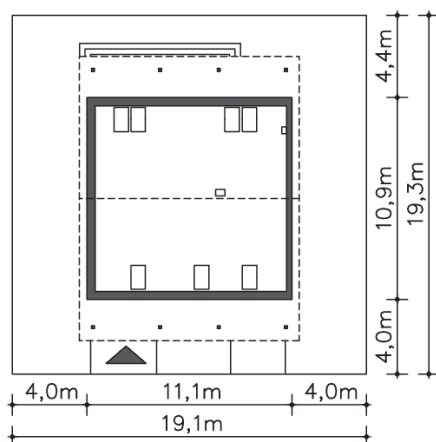
Opis projektu

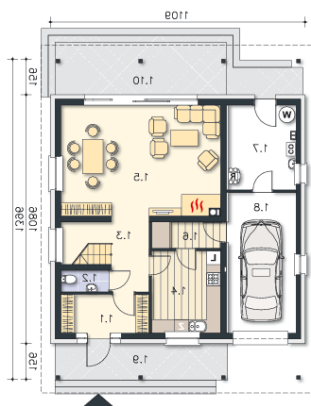
Dom z użytkowym poddaszem, przewidziany w technologii energooszczędnej. Prostą bryłę, z wkomponowanym w nią garażem na jedno stanowisko, urozmaicono drewnianymi elementami elewacji. Na parterze znajduje się część wspólna - wygodna kuchnia, spiżarnia z przejściem do garażu, salon z kominkiem i pięknym, przeszklonym wyjściem na taras i wc. Na poddaszu przewidziano trzy sypialnie, garderobę, doświetloną oknem dachowym łazienkę oraz pralnię. Kotłownia z kotłem gazowym została zlokalizowana za garażem, można więc ją zaadaptować w razie potrzeby na kotłownię na paliwo stałe.

Elewacje



Sytuacje



Rzuty

Parter 74.02 m²

Komunikacja	6.49 m ²
Wc	21.03 m ²
Kuchnia, jadalnia	1.96 m ²
Pokój dzienny	7.37 m ²
Spizarnia	10.75 m ²
Kotłownia	33.29 m ²
Garaż	3.41 m ²
Podest	10.75 m ²
Taras	18.05 m ²
Wiatrołap	11.93 m ²


Poddasze 94.74 m²

Komunikacja	9.27 m ²
Pokój	18.60 m ²
Garderoba	6.32 m ²
Pokój	12.82 m ²
Łazienka	6.22 m ²
Pralnia	5.34 m ²
Pokój	11.47 m ²
Schody	3.98 m ²