

Podstawowe informacje



Dane techniczne projektu

Całkowita powierzchnia	227.42 m²
Powierzchnia użytkowa	180.45 m²
Powierzchnia zabudowy	173.15 m²
Kubatura	1 m³
Wymiary budynku	18.60 x 10.40 m
Kąt nachylenia	40°
Wysokość budynku	8.60 m
Wymiary działki	26.60 x 18.70 m



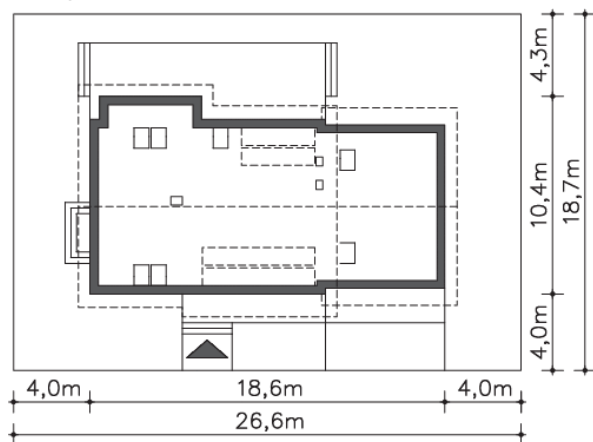
Opis projektu

Wygodny, energooszczędny dom z użytkowym poddaszem, połączenie funkcjonalności z nowoczesnym wyglądem. Do wnętrza zaprasza obszerny wiatrołap, prowadzący do połączonego z kuchnią salonu. Jego ozdobą jest centralnie zlokalizowany kominek. Obok kuchni przewidziano spiżarnię, jest tu także dodatkowy pokój, łazienka i pomieszczenie gospodarcze, z którego można przejść do garażu. W dwustanowiskowym garażu wydzielono kotłownię z niezależnym wyjściem na zewnątrz. Poddasze zajmują trzy sypialne, w tym jedna z własną łazienką, garderobą i pomieszczeniem gospodarczym, które można...

Elewacje



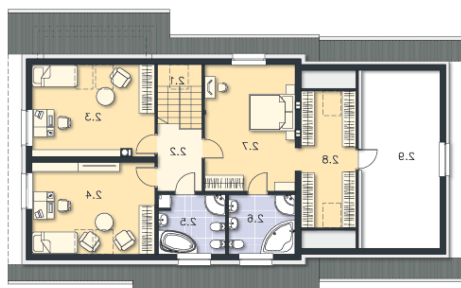
Sytuacje



Rzuty

Parter 97.73 m²

Kuchnia	6.57 m ²
Pom.gosp.	39.09 m ²
Łazienka	9.00 m ²
Pokój	42.98 m ²
Salon	1.40 m ²
Pom.gosp.	8.79 m ²
Kotłownia	6.02 m ²
Garaż	4.79 m ²
Podest	14.97 m ²
Taras	33.71 m ²
Podest	14.68 m ²
Wiatrołap	2.47 m ²
Komunikacja	5.73 m ²


Poddasze 129.69 m²

Schody	5.17 m ²
Komunikacja	5.54 m ²
Pokój	15.93 m ²
Pokój	15.54 m ²
Łazienka	7.22 m ²
Łazienka	7.09 m ²
Pokój	20.93 m ²
Garderoba	11.03 m ²
Strych	15.58 m ²