

## Podstawowe informacje



## Dane techniczne projektu

<b>Całkowita powierzchnia</b>	<b>191.74 m<sup>2</sup></b>
<b>Powierzchnia użytkowa</b>	<b>104.81 m<sup>2</sup></b>
<b>Powierzchnia zabudowy</b>	<b>108.21 m<sup>2</sup></b>
<b>Kubatura</b>	<b>671 m<sup>3</sup></b>
<b>Wymiary budynku</b>	<b>6.70 x 16.50 m</b>
<b>Kąt nachylenia</b>	<b>30°</b>
<b>Wysokość budynku</b>	<b>8.34 m</b>
<b>Wymiary działki</b>	<b>15.20 x 25 m</b>



## Opis projektu

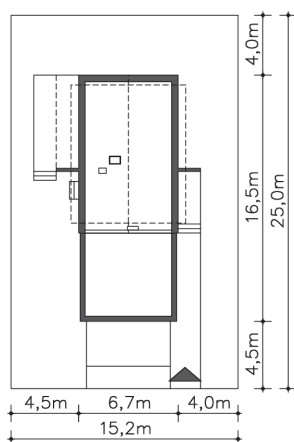
Nowoczesny dom z pełnym piętrem, przekryty dwuspadowym dachem o niewielkim kącie nachylenia. Jest to projekt wart uwagi tych, którzy szukają domu na niezbyt szeroką działkę. Wnętrze kryje otwartą na salon kuchnię, a także sypialnię, łazienkę i pomieszczenie gospodarcze, przez które można przejść do garażu. Na poddaszu znajdują się trzy sypialnie, w tym jedna z wyjściem na piękny, duży taras zlokalizowany na dachu garażu. Mieszkańcy mają do dyspozycji także wygodną łazienkę z wydzieloną strefą na pralkę.

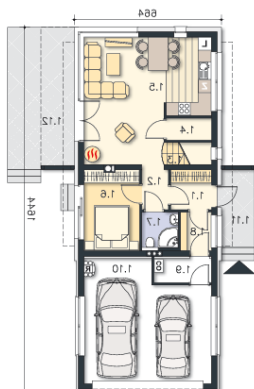
W ramach pokrycia dachu można wykonać systemowy zie...

## Elewacje

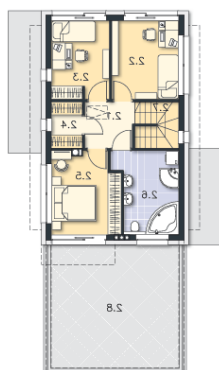


## Sytuacje



**Rzuty**

**Parter 53.88 m<sup>2</sup>**

Salon z kuchnią	3.27 m <sup>2</sup>
Komunikacja	29.07 m <sup>2</sup>
Schody	5.28 m <sup>2</sup>
Spizarnia	18.96 m <sup>2</sup>
Pokój	2.27 m <sup>2</sup>
Łazienka	2.11 m <sup>2</sup>
Pom.gosp.	1.05 m <sup>2</sup>
Kotłownia	28.23 m <sup>2</sup>
Garaż	8.99 m <sup>2</sup>
Podest	2.75 m <sup>2</sup>
Taras	2.41 m <sup>2</sup>
Wiatrołap	2.80 m <sup>2</sup>


**Piętro 137.86 m<sup>2</sup>**

Komunikacja	4.72 m <sup>2</sup>
Pokój	10.68 m <sup>2</sup>
Pokój	9.27 m <sup>2</sup>
Garderoba	2.92 m <sup>2</sup>
Pokój	11.15 m <sup>2</sup>
Łazienka	9.85 m <sup>2</sup>
Schody	4.16 m <sup>2</sup>
Taras	32.36 m <sup>2</sup>