

Podstawowe informacje



Dane techniczne projektu

Całkowita powierzchnia	301.49 m²
Powierzchnia użytkowa	176.27 m²
Powierzchnia zabudowy	154.32 m²
Kubatura	901 m³
Wymiary budynku	14.30 x 14.10 m
Wysokość budynku	7.09 m
Wymiary działki	22.30 x 24.10 m



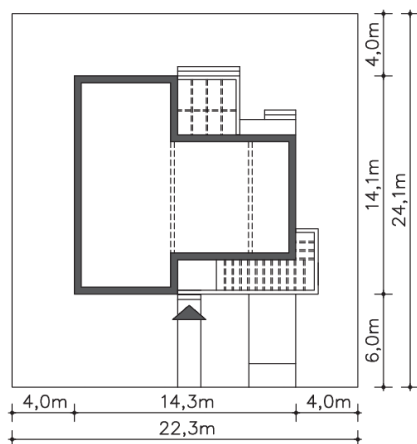
Opis projektu

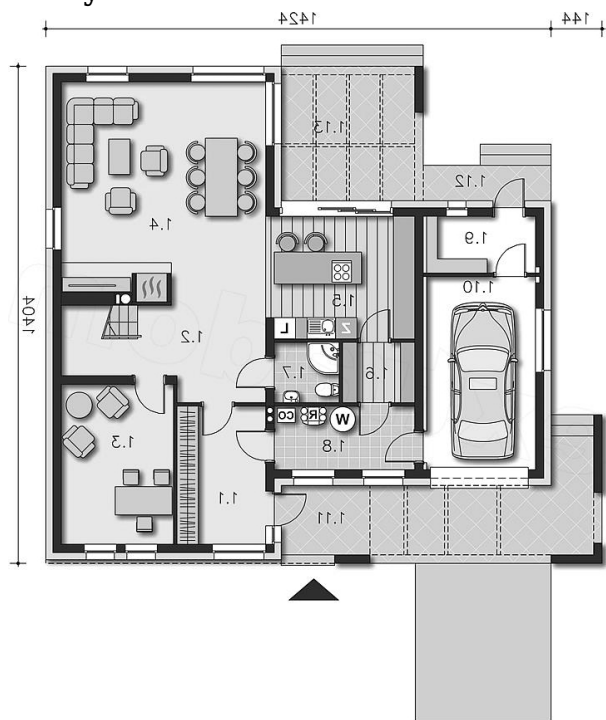
Wygodny dom energooszczędny o atrakcyjnej, nowoczesnej bryle i funkcjonalnym wnętrzu. Przestronny parter podzielony został na duży salon z kominkiem, obok którego usytuowano półotwartą kuchnię z wyspą, a obok niej podręczną spiżarnię. Do dyspozycji mieszkańców jest także dodatkowy pokój i toaleta. Na piętrze znajdują się trzy sypialnie, w tym jedna z własną łazienką i garderobą i wygodna, doświetlona łazienka wspólna. W bryłę domu wkomponowano garaż, za którym zlokalizowano pomieszczenie gospodarcze. Na dachu garażu przewidziano obszerny taras.

Elewacje

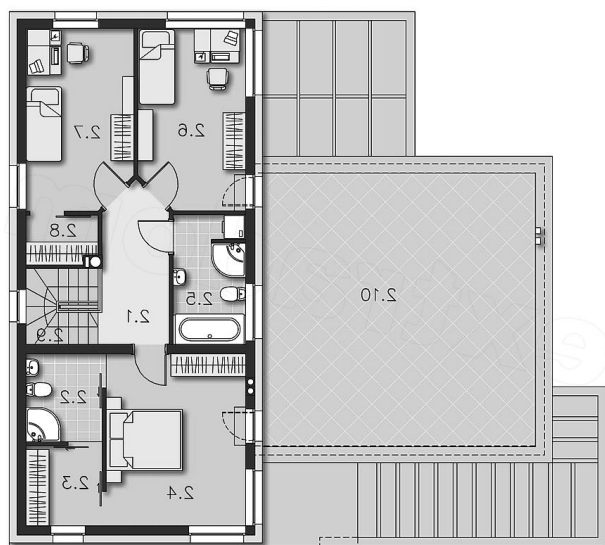


Sytuacje



Rzuty

Parter 102.92 m²

Pom.gosp., c.o.	9.65 m ²
Salon, jadalnia	17.04 m ²
Kuchnia	18.92 m ²
Spizarnia	3.60 m ²
Łazienka	14.52 m ²
Pom.pomocnicze	11.40 m ²
Garaż	14.12 m ²
Podest	34.98 m ²
Podest	14.30 m ²
Taras	3.42 m ²
Wiatrołap	3.08 m ²
Komunikacja	7.01 m ²
Pokój	4.96 m ²


Piętro 198.57 m²

Komunikacja	9.64 m ²
Taras	51.87 m ²
Łazienka	4.55 m ²
Garderoba	4.15 m ²
Pokój	16.36 m ²
Łazienka	6.33 m ²
Pokój	13.00 m ²
Pokój	13.02 m ²
Garderoba	2.34 m ²
Schody	3.96 m ²