

## Podstawowe informacje



## Dane techniczne projektu

<b>Całkowita powierzchnia</b>	<b>223.12 m<sup>2</sup></b>
<b>Powierzchnia użytkowa</b>	<b>163.02 m<sup>2</sup></b>
<b>Powierzchnia zabudowy</b>	<b>149.75 m<sup>2</sup></b>
<b>Kubatura</b>	<b>915 m<sup>3</sup></b>
<b>Wymiary budynku</b>	<b>15 x 9.90 m</b>
<b>Kąt nachylenia</b>	<b>45°</b>
<b>Wysokość budynku</b>	<b>9.41 m</b>
<b>Wymiary działki</b>	<b>24.20 x 18.80 m</b>



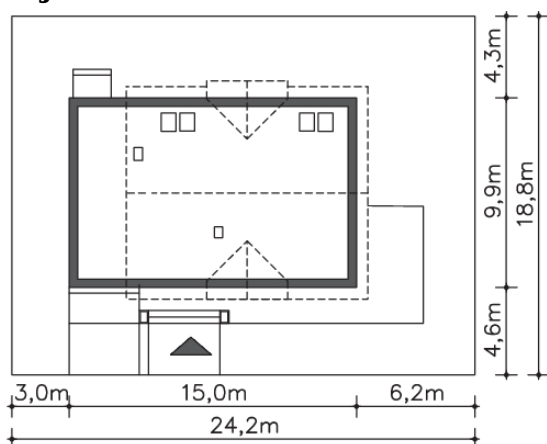
## Opis projektu

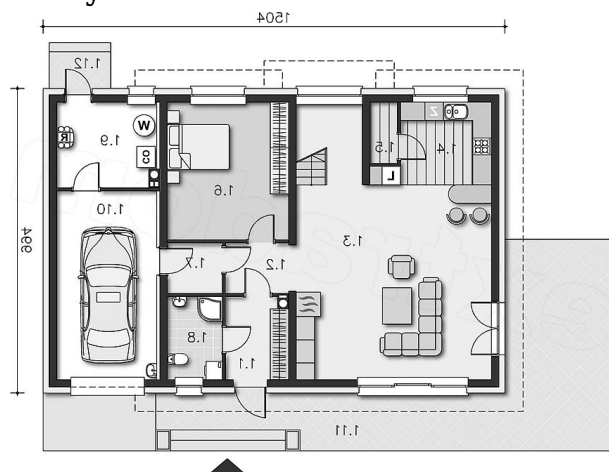
Energooszczędny dom z użytkowym poddaszem, o nowoczesnej bryle. Tokio IV to kolejna wersja funkcjonalnego projektu Tokio (dcp190), w której wyrównany został obrys budynku. Na parterze znajduje się duży salon, kuchnia ze spiżarnią, sypialnia i łazienka. Z domu można przejść do garażu, za którym przewidziano kotłownię. Poddasze to cztery pokoje, komfortowa łazienka, garderoba i piękny taras, nad garażem, na który jest wejście z dwóch sypialni. Dzięki lokalizacji salonu od strony frontowej, dom idealnie nadaje się na działkę z wjazdem od południa.

## Elewacje

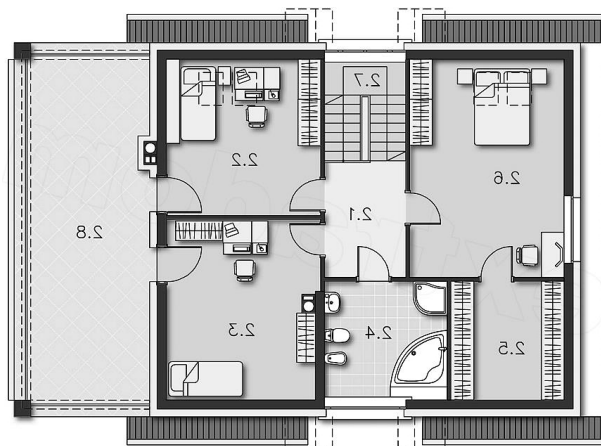


## Sytuacje



**Rzuty**

**Parter 96.96 m<sup>2</sup>**

Spizarnia	5.33 m <sup>2</sup>
Komunikacja	19.94 m <sup>2</sup>
Pokój dzienny	43.43 m <sup>2</sup>
Kuchnia	2.40 m <sup>2</sup>
Pokój	3.37 m <sup>2</sup>
Komunikacja	43.78 m <sup>2</sup>
Łazienka	8.51 m <sup>2</sup>
Kotłownia	1.76 m <sup>2</sup>
Garaż	17.63 m <sup>2</sup>
Podest	2.95 m <sup>2</sup>
Taras	4.81 m <sup>2</sup>
Wiatrołap	8.82 m <sup>2</sup>


**Poddasze 126.16 m<sup>2</sup>**

Komunikacja	6.70 m <sup>2</sup>
Pokój	13.01 m <sup>2</sup>
Pokój	15.22 m <sup>2</sup>
Łazienka	8.02 m <sup>2</sup>
Garderoba	6.55 m <sup>2</sup>
Pokój	19.75 m <sup>2</sup>
Schody	5.63 m <sup>2</sup>
Balkon	34.72 m <sup>2</sup>