

## Podstawowe informacje



## Dane techniczne projektu

<b>Całkowita powierzchnia</b>	<b>164.11 m<sup>2</sup></b>
<b>Powierzchnia użytkowa</b>	<b>134.21 m<sup>2</sup></b>
<b>Powierzchnia zabudowy</b>	<b>123.12 m<sup>2</sup></b>
<b>Kubatura</b>	<b>711 m<sup>3</sup></b>
<b>Wymiary budynku</b>	<b>14.80 x 8.80 m</b>
<b>Kąt nachylenia</b>	<b>40°</b>
<b>Wysokość budynku</b>	<b>8.30 m</b>
<b>Wymiary działki</b>	<b>22.80 x 19.50 m</b>



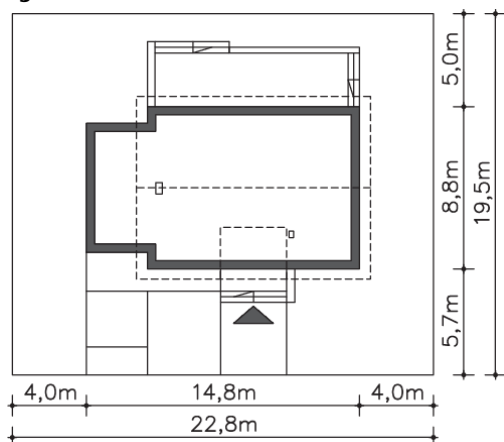
## Opis projektu

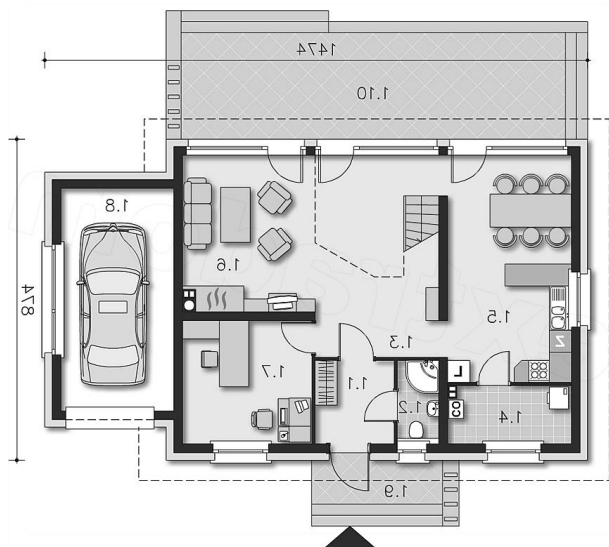
Kolejna odsłona energooszczędnego projektu DCP 160 Berlin. Wnętrze zostało bardzo starannie i funkcjonalnie rozplanowane. Na parterze mieszkańcy mają do dyspozycji dużą kuchnię z miejscem na stół, spiżarnię, obszerny salon z kominkiem i antresolą i dodatkowy pokój mogący służyć jako sypialnia dla gości lub gabinet. Na poddaszu zlokalizowano trzy sypialnie, w tym jedną z własną garderobą i łazienkę doświetloną dużym oknem. Duże przeszklenia od strony salonu nie tylko doskonale doświetlają wnętrze ale również nadają bryle lekkości.

## Elewacje

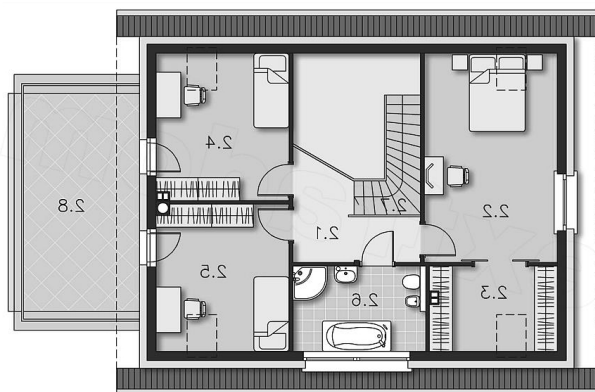


## Sytuacje



**Rzuty**

**Parter 76.07 m<sup>2</sup>**

Komunikacja	4.77 m <sup>2</sup>
Wc	30.30 m <sup>2</sup>
Pralnia, c.o.	2.48 m <sup>2</sup>
Kuchnia, jadalnia	4.39 m <sup>2</sup>
Pokój dzienny	5.14 m <sup>2</sup>
Pokój	20.48 m <sup>2</sup>
Garaż	27.19 m <sup>2</sup>
Podest	11.62 m <sup>2</sup>
Taras	18.27 m <sup>2</sup>
Wiatrołap	15.93 m <sup>2</sup>


**Poddasze 88.04 m<sup>2</sup>**

Komunikacja	6.45 m <sup>2</sup>
Pokój	15.86 m <sup>2</sup>
Garderoba	4.24 m <sup>2</sup>
Pokój	10.09 m <sup>2</sup>
Pokój	10.07 m <sup>2</sup>
Łazienka	7.82 m <sup>2</sup>
Schody	3.61 m <sup>2</sup>
Taras	16.90 m <sup>2</sup>