

Podstawowe informacje



Dane techniczne projektu

Całkowita powierzchnia	73.24 m²
Powierzchnia użytkowa	74.42 m²
Powierzchnia zabudowy	94.62 m²
Kubatura	402 m³
Wymiary budynku	10.60 x 9 m
Kąt nachylenia	20°
Wysokość budynku	5.20 m
Wymiary działki	19.10 x 17 m



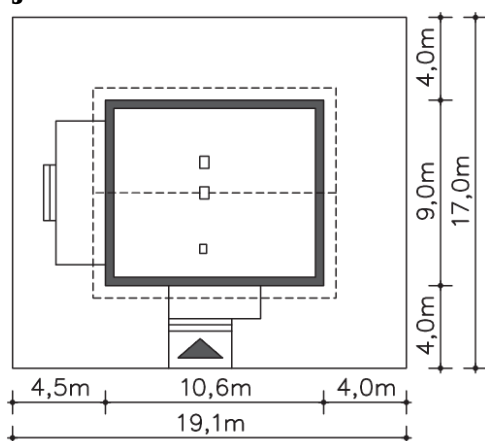
Opis projektu

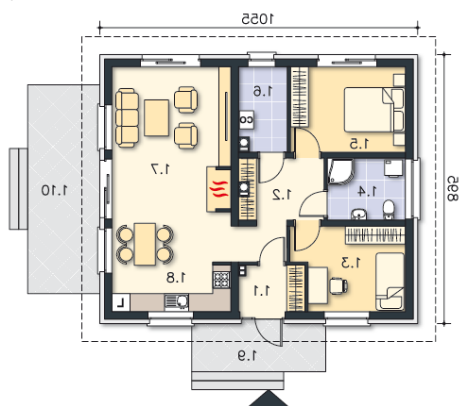
Niewielki dom parterowy, doskonały dla seniorów, którzy mają do dyspozycji funkcjonalny parter, podzielony na doświetlony salon z kominkiem i aneksem kuchennym i miejscem na stół, dwie sypialnie, łazienkę i pomieszczenie gospodarcze z kotłem gazowym. Niewielkie rozmiary domu czynią go zarówno tanim w budowie, jak i ekonomicznym w późniejszej eksploatacji. Ładna, proporcjonalna bryła, przekryta prostym, dwuspadowym dachem, pięknie wpisze się w każdy krajobraz.

Elewacje



Sytuacje



Rzuty

Parter 73.24 m²

Wiatrołap	3.27 m ²
Taras	16.65 m ²
Komunikacja	8.01 m ²
Pokój	9.82 m ²
Łazienka	5.28 m ²
Pokój	10.74 m ²
Pom.gosp.	4.35 m ²
Pokój dzienny	25.42 m ²
Kuchnia	6.35 m ²
Podest	7.10 m ²