

Podstawowe informacje



Dane techniczne projektu

Całkowita powierzchnia	78.21 m²
Powierzchnia użytkowa	78.21 m²
Powierzchnia zabudowy	119.48 m²
Kubatura	645 m³
Wymiary budynku	14 x 9.10 m
Kąt nachylenia	35°
Wysokość budynku	7.15 m
Wymiary działki	21 x 19.30 m



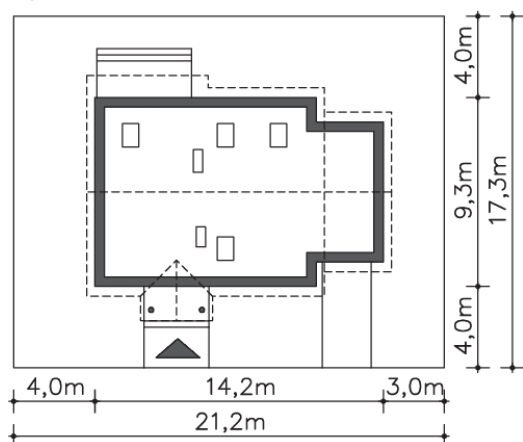
Opis projektu

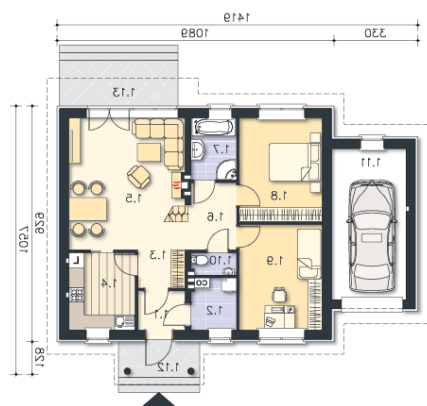
Niewielki, wygodny dom parterowy z garażem, który dzięki prostej konstrukcji i dwuspadowemu dachowi jest niedrogi w budowie. W domu widać wyraźny podział na część dzienną – salom z miejscem na stół, wc i kuchnię oraz na część prywatną – dwie sypialnie i wygodną łazienkę z wanną i prysznicem. Dom posiada ogrzewanie gazowe, kocioł został zlokalizowany w pomieszczeniu gospodarczym, które może być także pralnią.

Elewacje



Sytuacje



Rzuty**Parter 78.21 m²**

Wiatrołap	2.83 m ²
Wc	1.57 m ²
Garaż	17.49 m ²
Podest	4.48 m ²
Taras	8.37 m ²
Pralnia, c.o.	3.57 m ²
Hall	2.79 m ²
Kuchnia	7.87 m ²
Pokój dzienny	23.57 m ²
Komunikacja	4.95 m ²
Łazienka	4.35 m ²
Pokój	13.26 m ²
Pokój	13.45 m ²