

Podstawowe informacje



Dane techniczne projektu

Całkowita powierzchnia	112.28 m²
Powierzchnia użytkowa	112.28 m²
Powierzchnia zabudowy	143.90 m²
Kubatura	636 m³
Wymiary budynku	19 x 10.30 m
Wysokość budynku	4.70 m
Wymiary działki	27 x 18.80 m



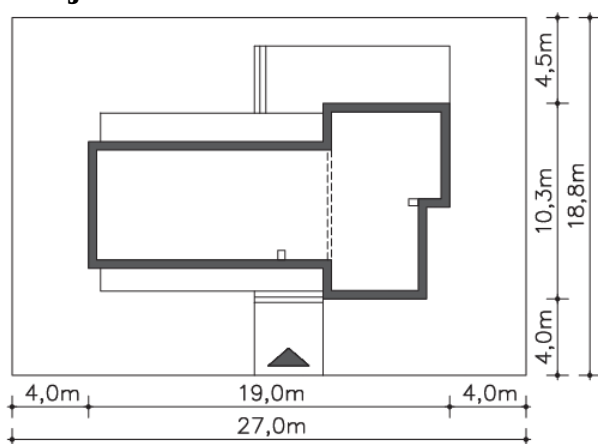
Opis projektu

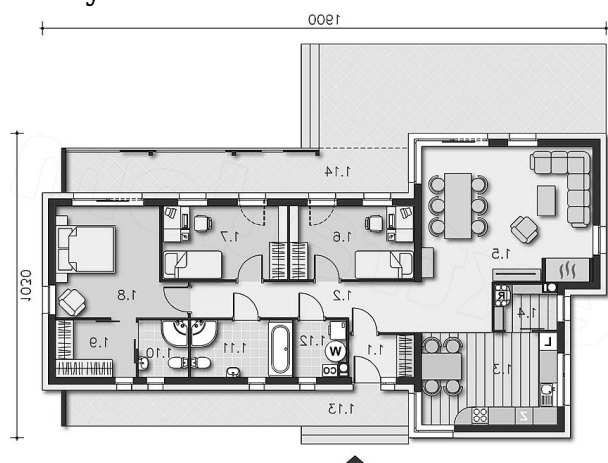
Nowoczesny dom parterowy, wartą do rozważenia przez Inwestorów ceniących prostotę i wygodę. Na powierzchni ponad 112m² zaprojektowano duży salon z kominkiem i wyjściem do ogrodu, funkcjonalną kuchnię, obok której mieści się spiżarnia, trzy sypialnie, w tym jedną z niezależną garderobą i łazienką, wspólną łazienkę oraz pralnię. Duże przeszklenia są nie tylko bardzo dekoracyjne, ale przede wszystkim doskonale doświetlają wnętrze. Prostą bryłę domu zdobią drewniane żaluzje i duże okna.

Elewacje



Sytuacje



Rzuty

Parter 112.28 m²

Wiatrołap	3.01 m ²
Łazienka	3.09 m ²
Łazienka	6.40 m ²
Pom.gosp.	3.09 m ²
Podest	13.81 m ²
Taras	47.67 m ²
Komunikacja	14.19 m ²
Kuchnia	13.97 m ²
Spizarnia	3.01 m ²
Salon	26.02 m ²
Pokój	10.19 m ²
Pokój	10.19 m ²
Pokój	14.06 m ²
Garderoba	5.06 m ²