

Podstawowe informacje



Dane techniczne projektu

Całkowita powierzchnia	126.39 m²
Powierzchnia użytkowa	102.41 m²
Powierzchnia zabudowy	80 m²
Powierzchnia dachu	177.49 m²
Kubatura	415.57 m³
Wymiary budynku	8 x 10 m
Kąt nachylenia	42°
Wysokość budynku	7.98 m
Wymiary działki	17.90 x 18.50 m



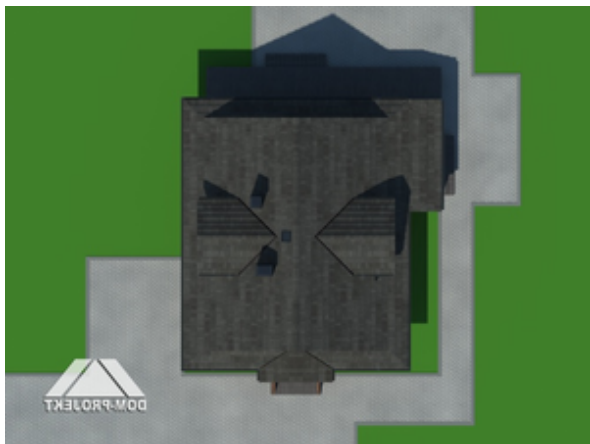
Opis projektu

Dom z poddaszem użytkowym. Parter to duży salon z miejscem na jadalnię, kominkiem i wyjściem na częściowo zadaszony taras. Wydzielona kuchnia, łazienka i garderoba. Poddasze to trzy bardzo wygodne sypialnie oraz łazienka.

Elewacje

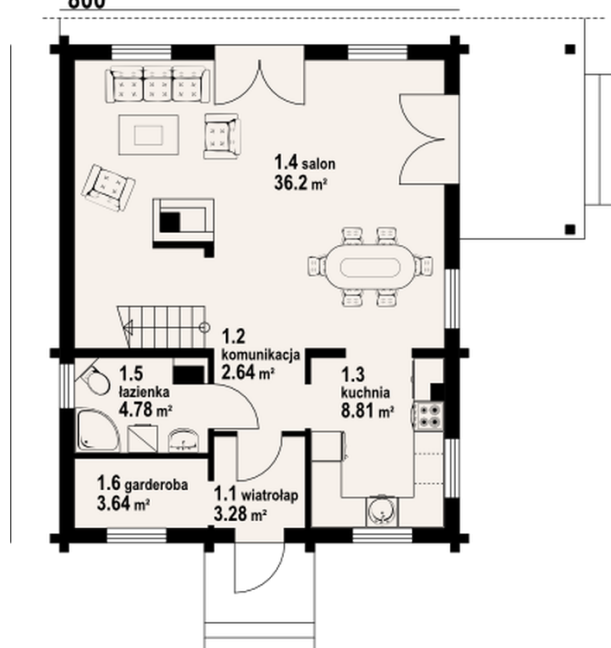


Sytuacje

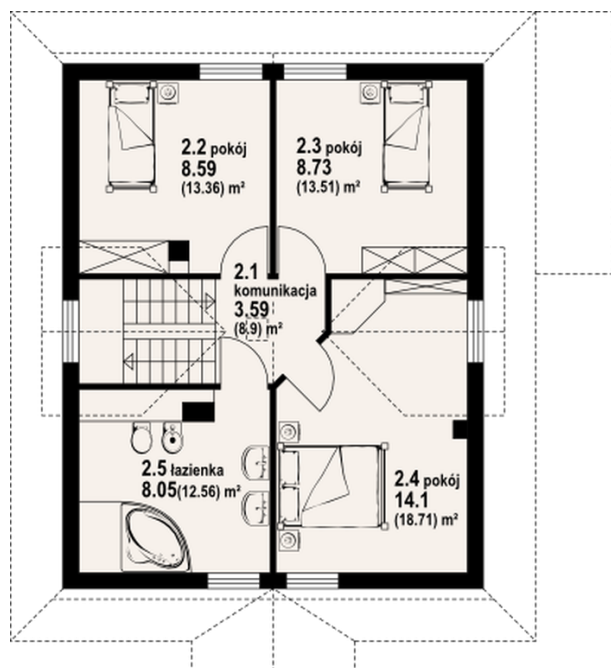


Rzuty

800


Parter 59.35 m²

wiatrołap	3.28 m ²
komunikacja	2.64 m ²
kuchnia	8.81 m ²
salon	36.20 m ²
łazienka	4.78 m ²
garderoba	3.64 m ²


Poddasze 67.04 m²

komunikacja	3.59 m ²
pokój	8.59 m ²
pokój	8.73 m ²
pokój	14.10 m ²
łazienka	8.05 m ²