

Podstawowe informacje



Dane techniczne projektu

Całkowita powierzchnia	191.69 m²
Powierzchnia użytkowa	112.68 m²
Powierzchnia zabudowy	86.24 m²
Powierzchnia dachu	178.73 m²
Kubatura	715.59 m³
Wymiary budynku	9.80 x 8.80 m
Kąt nachylenia	42°
Wysokość budynku	8.95 m
Wymiary działki	18.60 x 17.40 m



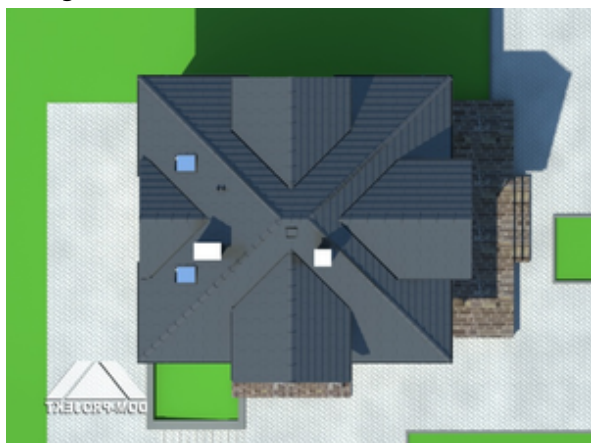
Opis projektu

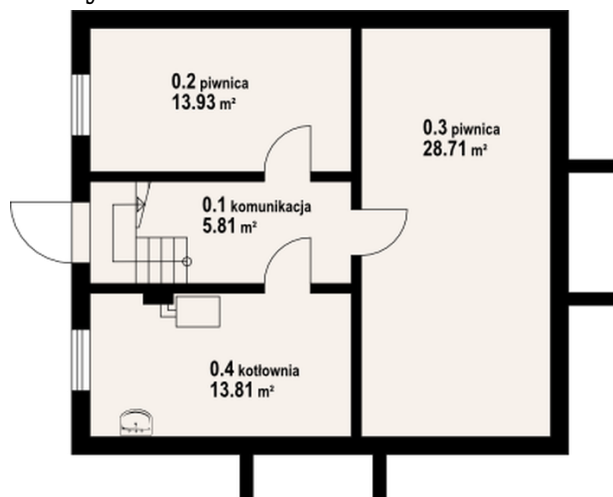
Dom z mieszkalnym poddaszem nadający się także na działki ze spadkiem terenu. Na parterze część dzienną tworzą salon i wydzielona kuchnia. Na poddaszu cztery sypialnie, w tym trzy z wyjściem na balkon. Zaplecze gospodarcze w podpiwniczeniu.

Elewacje



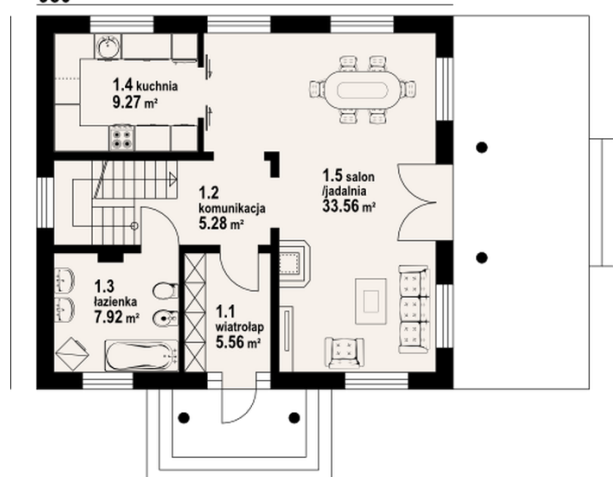
Sytuacje



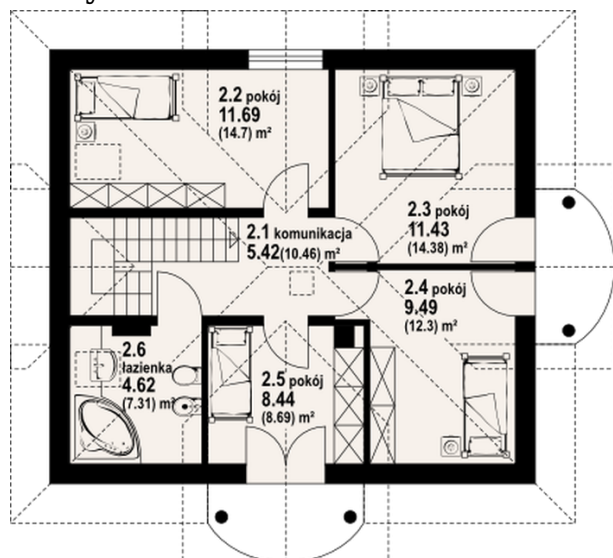
Rzuty

Piwnica 62.26 m²

komunikacja	5.81 m ²
piwnica	13.93 m ²
piwnica	28.71 m ²
kotłownia	13.81 m ²

980


Parter 61.59 m²

wiatrołap	5.56 m ²
komunikacja	5.28 m ²
łazienka	7.92 m ²
kuchnia	9.27 m ²
salon	33.56 m ²

Rzuty

Poddasze 67.84 m²

komunikacja	5.42 m ²
pokój	11.69 m ²
pokój	11.43 m ²
pokój	9.49 m ²
pokój	8.44 m ²
łazienka	4.62 m ²