

## Podstawowe informacje



## Dane techniczne projektu

<b>Całkowita powierzchnia</b>	<b>179.10 m<sup>2</sup></b>
<b>Powierzchnia użytkowa</b>	<b>178.90 m<sup>2</sup></b>
<b>Powierzchnia zabudowy</b>	<b>137.75 m<sup>2</sup></b>
<b>Powierzchnia dachu</b>	<b>123 m<sup>2</sup></b>
<b>Kubatura</b>	<b>561.93 m<sup>3</sup></b>
<b>Wymiary budynku</b>	<b>17.64 x 9.84 m</b>
<b>Kąt nachylenia</b>	<b>3°</b>
<b>Wysokość budynku</b>	<b>7.74 m</b>
<b>Wymiary działki</b>	<b>25.64 x 17.84 m</b>

## Opis projektu

Zx114 to nowoczesna rezydencja dla rodziny z dziećmi oraz miejscem na 2 auta, w garażu połączonym bezpośrednio z domem. Wyróżnia się ciekawą architekturą z dużymi przeszkleniami oraz grą modnych materiałów na elewacjach.

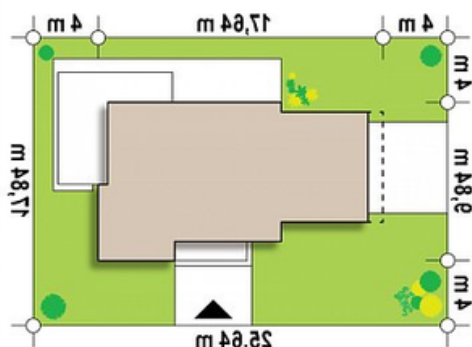
Na parterze mieści się intymnie ulokowany gabinet - miejsce do pracy, także jeśli prowadzisz internetowy biznes lub po prostu pracujesz w domu. Pokój ten może służyć także jako dodatkowa sypialnia ponieważ znajduje się w pobliżu wygodnej i doświetlonej narożnym oknem łazienki.

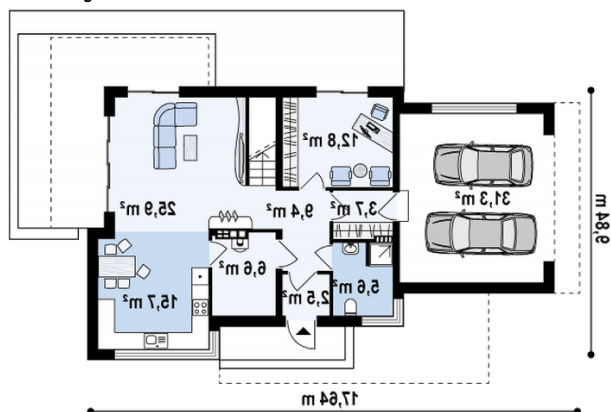
Spore pomieszczenia...

## Elewacje

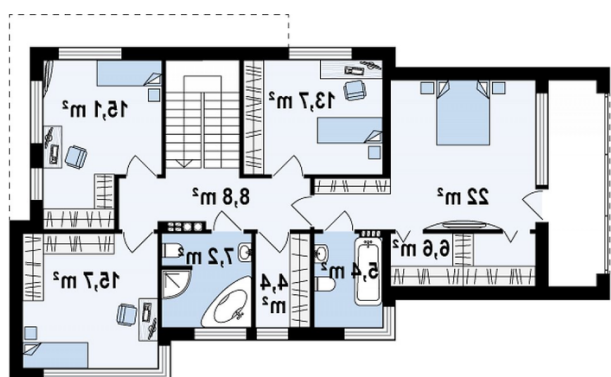


## Sytuacje



**Rzuty**

**Parter 80.20 m<sup>2</sup>**

<b>Pokój</b>	12.80 m <sup>2</sup>
<b>Łazienka</b>	5.50 m <sup>2</sup>
<b>Hol+schody</b>	9.40 m <sup>2</sup>
<b>Garderoba</b>	3.70 m <sup>2</sup>
<b>Sień</b>	2.60 m <sup>2</sup>
<b>Salon</b>	24.00 m <sup>2</sup>
<b>Kuchnia+jadalnia</b>	15.70 m <sup>2</sup>
<b>Pom. gosp.</b>	6.50 m <sup>2</sup>
<b>Garaż</b>	31.30 m <sup>2</sup>


**Poddasze 98.90 m<sup>2</sup>**

<b>Garderoba</b>	4.40 m <sup>2</sup>
<b>Pokój</b>	15.70 m <sup>2</sup>
<b>Pokój</b>	15.10 m <sup>2</sup>
<b>Pokój</b>	13.70 m <sup>2</sup>
<b>Pokój</b>	28.60 m <sup>2</sup>
<b>Łazienka</b>	7.20 m <sup>2</sup>
<b>Łazienka</b>	5.40 m <sup>2</sup>
<b>Hol</b>	8.80 m <sup>2</sup>
<b>Garderoba</b>	0.00 m <sup>2</sup>
<b>Loggia</b>	0.00 m <sup>2</sup>