

Podstawowe informacje



Dane techniczne projektu

Całkowita powierzchnia	147.70 m²
Powierzchnia użytkowa	147.81 m²
Powierzchnia zabudowy	221.70 m²
Powierzchnia dachu	215 m²
Kubatura	485.60 m³
Wymiary budynku	14.44 x 20.39 m
Kąt nachylenia	4°
Wysokość budynku	4.10 m
Wymiary działki	22.44 x 28.39 m



Opis projektu

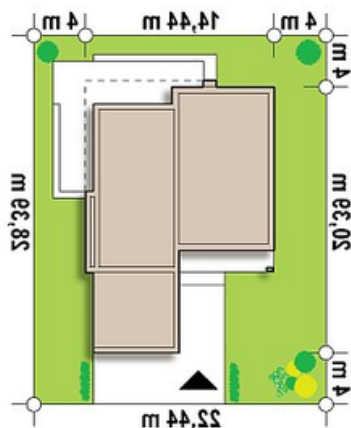
Zx103 to zgrabny parterowy dom z garażem dwustanowiskowym w nowoczesnym stylu. Prosta, kubiczna bryła z płaskim dachem oraz naturalne elementy wykończenia elewacji dodają mu elegancji i wdzięku.

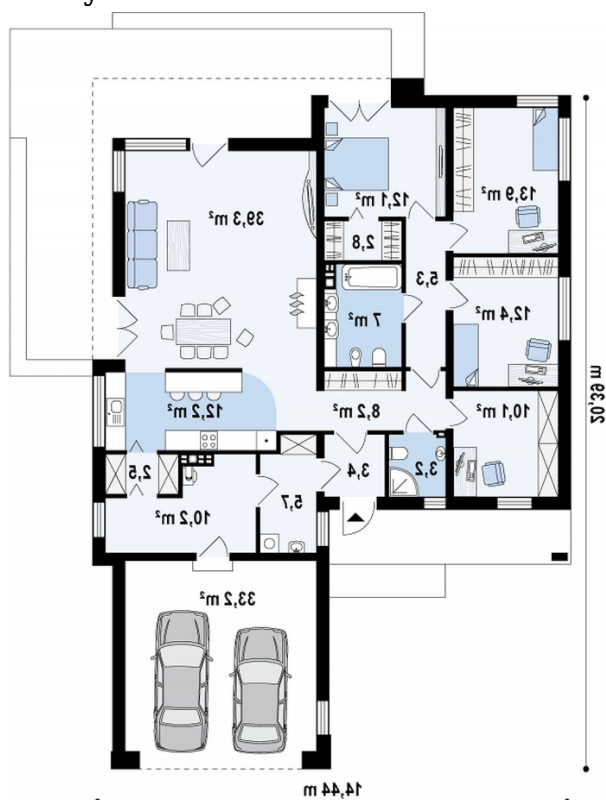
Na 148mkw zaprojektowano wygodne i funkcjonalne wnętrze. Strefa dzienna to obszerny niemal 40mkw salon połączony z częściowo otwartą kuchnią i wyjściem na zadaszony taras. Dużym atutem projektu jest prosta konstrukcja i liczne ścianki działowe, co pozwala niemal dowolnie dopasować powierz...

Elewacje



Sytuacje



Rzuty

Parter 147.70 m²

Sień	3.40 m ²
Hol	5.30 m ²
Pokój	13.90 m ²
Pokój	12.40 m ²
Pokój	12.10 m ²
Garderoba	2.80 m ²
Łazienka	7.00 m ²
Garaż	33.20 m ²
Hol	8.90 m ²
Łazienka	3.20 m ²
Gabinet	10.10 m ²
Salon+jadalnia	38.00 m ²
Kuchnia	12.20 m ²
Spizarka	2.60 m ²
Pom. gosp.	10.10 m ²
Pralnia	5.70 m ²