

Podstawowe informacje



Dane techniczne projektu

Całkowita powierzchnia	143.10 m²
Powierzchnia użytkowa	142.96 m²
Powierzchnia zabudowy	199.50 m²
Powierzchnia dachu	303.20 m²
Kubatura	442.20 m³
Wymiary budynku	14.64 x 18.54 m
Kąt nachylenia	28°
Wysokość budynku	6.16 m
Wymiary działki	21.64 x 26.54 m



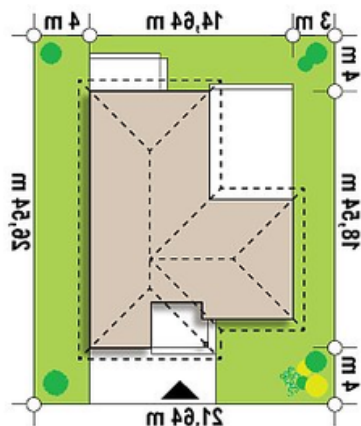
Opis projektu

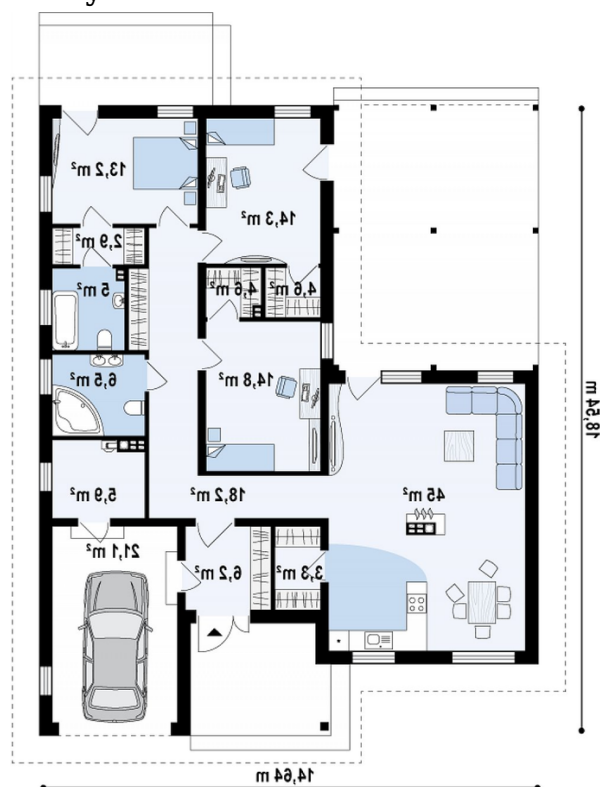
Ściany: gazobeton, ceramika, silikaty
 Dach: dachówka, blachodachówka
 Strop: betonowy gęstożebrowy Teriva

Elewacje



Sytuacje



Rzuty

Parter 143.10 m²

Salon+jadalnia	45.50 m ²
Łazienka	6.50 m ²
Łazienka	5.00 m ²
Garderoba	2.40 m ²
Garderoba	2.40 m ²
Garaż	21.30 m ²
Hol	18.90 m ²
Spizarka	3.70 m ²
Sień	6.60 m ²
Pom. gosp.	6.10 m ²
Pokój	14.60 m ²
Pokój	15.10 m ²
Pokój	13.40 m ²
Garderoba	2.90 m ²