

Podstawowe informacje



Dane techniczne projektu

Całkowita powierzchnia	154.70 m²
Powierzchnia użytkowa	154.53 m²
Powierzchnia zabudowy	227 m²
Powierzchnia dachu	310 m²
Kubatura	498 m³
Wymiary budynku	14.54 x 20.54 m
Kąt nachylenia	25°
Wysokość budynku	7.02 m
Wymiary działki	22.54 x 28.54 m



Opis projektu

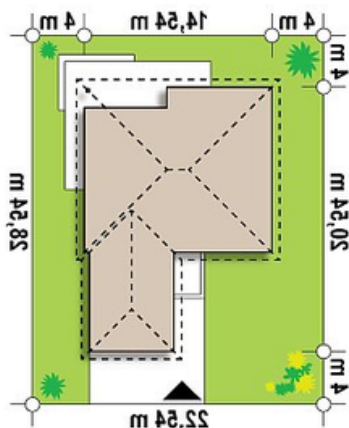
Z52 to parterowy dom z garażem dwustanowiskowym przekryty dachem wielospadowym. W projekcie zaplanowano strop gęstożebrowy, co pozwoli na późniejszą adaptację poddasza na strych lub dodatkowe pomieszczenia mieszkalne.

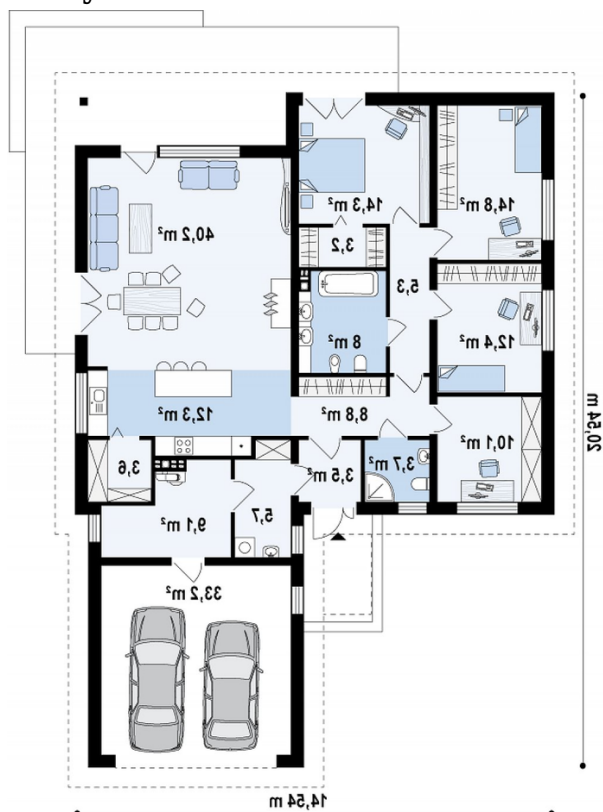
O atrakcyjności tego projektu świadczy przestronna, ponad 50mkw strefa dzienna z otwartą kuchnią oraz liczne dodatkowe pomieszczenia - duża spiżarka, obszerne pomieszczenie gospodarcze, wygodna pralnia z oknem. Układ kuchni pozwala na nowoczesną aranżację

Elewacje



Sytuacje



Rzuty

Parter 154.70 m²

Sień	3.50 m ²
Hol	5.30 m ²
Pokój	12.40 m ²
Pokój	14.90 m ²
Pokój	14.30 m ²
Garderoba	2.90 m ²
Łazienka	3.70 m ²
Garaż	33.20 m ²
Hol	7.10 m ²
Pralnia	5.70 m ²
Pom. gosp.	9.10 m ²
Spizarka	3.60 m ²
Kuchnia	14.80 m ²
Salon+jadalnia	39.10 m ²
Łazienka	8.20 m ²
Gabinet	10.10 m ²