

Podstawowe informacje



Dane techniczne projektu

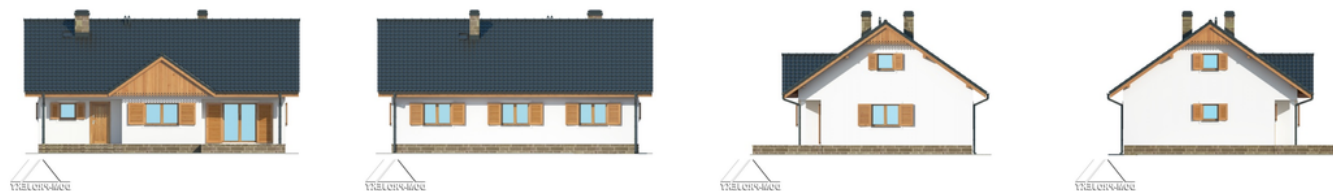
Całkowita powierzchnia	84.72 m²
Powierzchnia użytkowa	80.19 m²
Powierzchnia zabudowy	119.60 m²
Powierzchnia dachu	187.02 m²
Kubatura	540 m³
Wymiary budynku	13 x 9.20 m
Kąt nachylenia	35°
Wysokość budynku	7.20 m
Wymiary działki	21 x 17.20 m



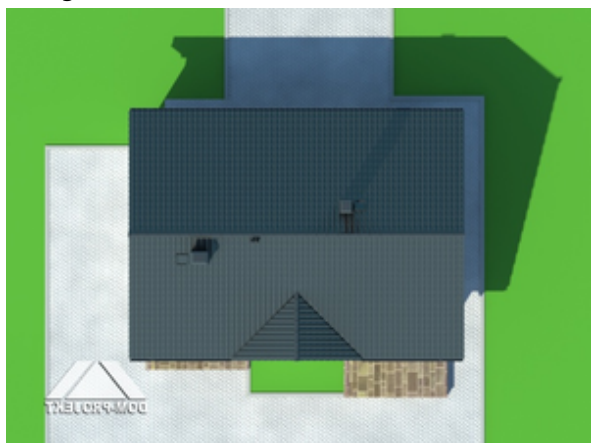
Opis projektu

Funkcjonalny i tani w budowie parterowy dom. We wspólnej przestrzeni zaprojektowano przestronny salon z kuchnią, ponadto dwa pokoje. Wydzielona kotłownia i łazienka uzupełniają program funkcjonalny domu, nadającego się doskonale na działki w wejściem od południa.

Elewacje

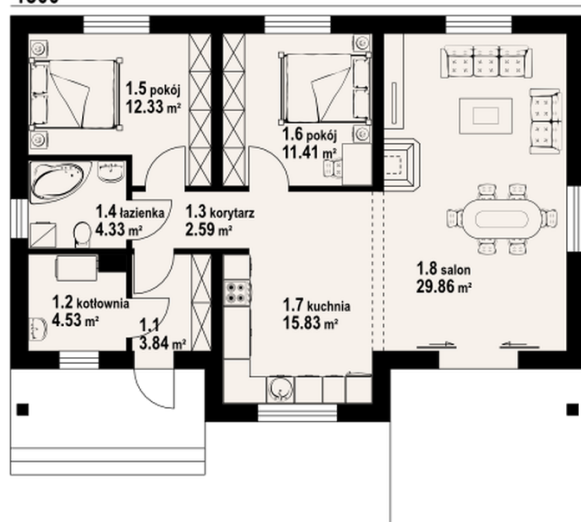


Sytuacje



Rzuty

1300


Parter 84.72 m²

wiatrołap	3.84 m ²
kotłownia	4.53 m ²
korytarz	2.59 m ²
łazienka	4.33 m ²
pokój	12.33 m ²
pokój	11.41 m ²
kuchnia	15.83 m ²
salon	29.86 m ²