

## Podstawowe informacje



## Dane techniczne projektu

<b>Całkowita powierzchnia</b>	<b>131.14 m<sup>2</sup></b>
<b>Powierzchnia użytkowa</b>	<b>115.08 m<sup>2</sup></b>
<b>Powierzchnia zabudowy</b>	<b>103.41 m<sup>2</sup></b>
<b>Powierzchnia dachu</b>	<b>177.10 m<sup>2</sup></b>
<b>Kubatura</b>	<b>388 m<sup>3</sup></b>
<b>Wymiary budynku</b>	<b>10.84 x 9.54 m</b>
<b>Kąt nachylenia</b>	<b>40°</b>
<b>Wysokość budynku</b>	<b>8.39 m</b>
<b>Wymiary działki</b>	<b>18.84 x 17.54 m</b>



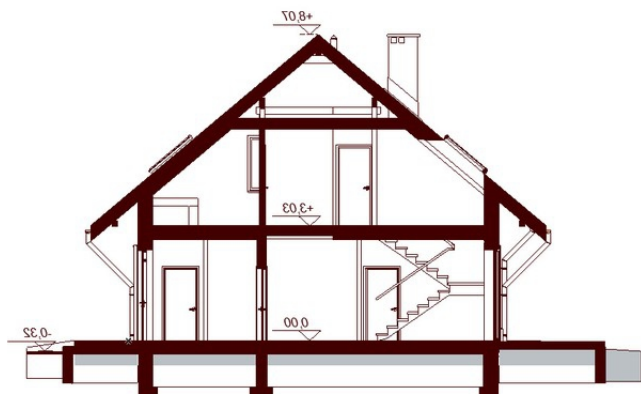
## Opis projektu

Atlanta BIS to atrakcyjny, funkcjonalny dom o prostej i taniej, dokładnie przemyślanej konstrukcji, przeznaczony dla 3-6 osobowej rodziny, o eleganckiej formie i tradycyjnej estetyce. Jest to budynek parterowy z użytkowym poddaszem, niepodpiwniczony, z garażem jedno stanowiskowym. Na parterze zlokalizowana jest obszerna strefa dzienna składająca się z kuchni (która w zależności od potrzeb może być zamykana lub otwarta) jadalni oraz salonu otwartego na taras i ogród. Uzupełnieniem kuchni jest spiżarnia. Schody w holu w zależności od potrzeb mogą być otwarte na salon powiększając...

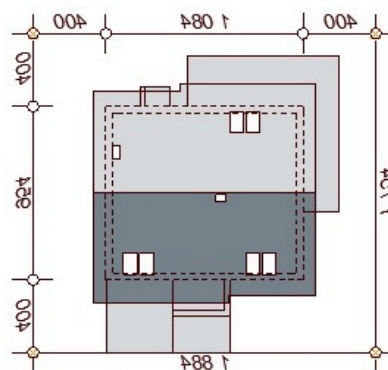
## Elewacje



## Przekrój



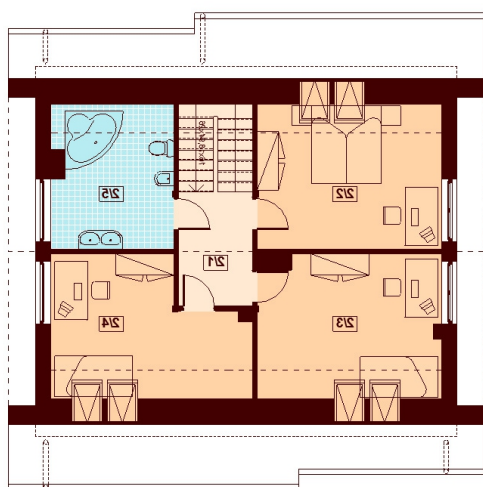
## Sytuacje



**Rzuty**

**Parter 76.18 m<sup>2</sup>**

WIATROŁAP	4.90 m <sup>2</sup>
HOL	7.36 m <sup>2</sup>
KUCHNIA	9.00 m <sup>2</sup>
SPIŻARNIA	2.21 m <sup>2</sup>
SALON + JADALNIA	25.86 m <sup>2</sup>
WC	1.64 m <sup>2</sup>
POM. GOSPODARCZE	4.70 m <sup>2</sup>
KOTŁOWNIA	4.44 m <sup>2</sup>
GARAŻ	16.07 m <sup>2</sup>


**Poddasze 54.96 m<sup>2</sup>**

KOMUNIKACJA	5.49 m <sup>2</sup>
POKÓJ	14.14 m <sup>2</sup>
POKÓJ	13.68 m <sup>2</sup>
POKÓJ	12.46 m <sup>2</sup>
ŁAZIENKA	9.19 m <sup>2</sup>