

Podstawowe informacje



Dane techniczne projektu

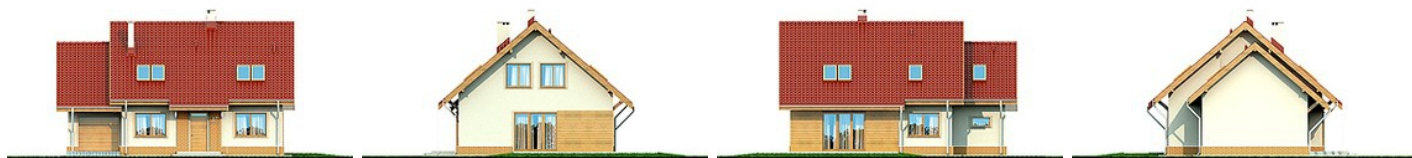
| | |
|-------------------------------|-----------------------------|
| Całkowita powierzchnia | 141.55 m² |
| Powierzchnia użytkowa | 115.67 m² |
| Powierzchnia dachu | 205.60 m² |
| Kubatura | 435 m³ |
| Wymiary budynku | 13.24 x 9.54 m |
| Kąt nachylenia | 40° |
| Wysokość budynku | 8.29 m |
| Wymiary działki | 20.24 x 17.54 m |



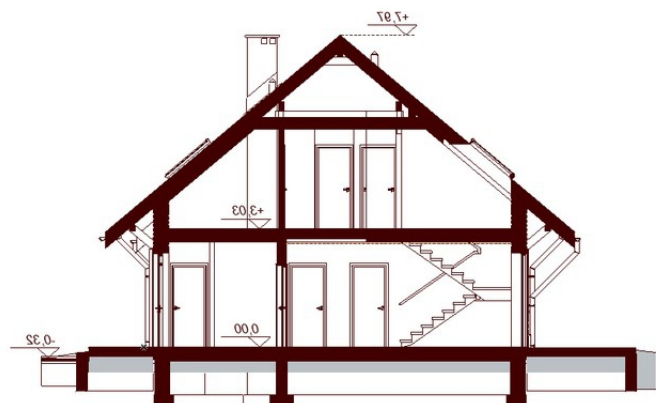
Opis projektu

Altea BIS to atrakcyjny, funkcjonalny dom o prostej i taniej, dokładnie przemyślanej konstrukcji, przeznaczony dla 3-6 osobowej rodziny, o eleganckiej formie i tradycyjnej estetyce. Jest to budynek parterowy z użytkowym poddaszem, niepodpiwniczony, z garażem jedno stanowiskowym. Na parterze zlokalizowana jest obszerna strefa dzienna składająca się z kuchni (która w zależności od potrzeb może być zamykana lub otwarta) jadalni oraz salonu otwartego na taras i ogród. Uzupełnieniem kuchni jest pojemna spiżarnia. Schody w holu w zależności od potrzeb mogą być otwarte na salon powiek...

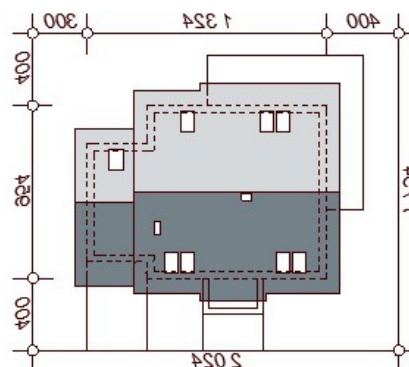
Elewacje



Przekrój



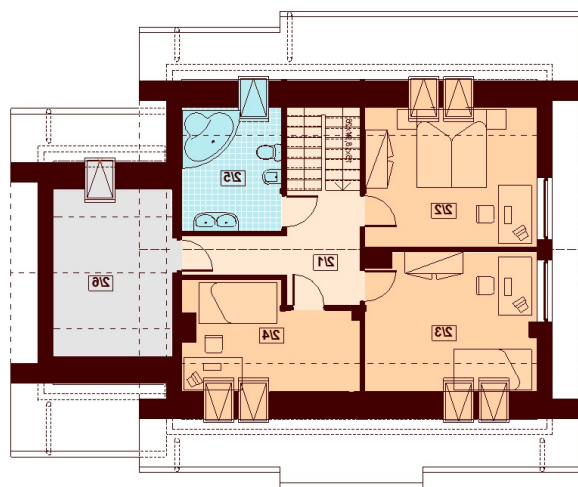
Sytuacje



Rzuty

Parter 85.19 m²

| | |
|------------------|----------------------|
| SPIŻARNIA | 2.41 m ² |
| SALON + JADALNIA | 25.08 m ² |
| ŁAZIENKA | 3.49 m ² |
| POKÓJ / GABINET | 10.17 m ² |
| POM. GOSPODARCZE | 6.31 m ² |
| GARAŻ | 17.11 m ² |
| WIATROŁAP | 6.30 m ² |
| HOL | 5.91 m ² |
| KUCHNIA | 8.41 m ² |


Poddasze 56.36 m²

| | |
|--------------------|----------------------|
| KOMUNIKACJA | 8.24 m ² |
| POKÓJ | 12.69 m ² |
| POKÓJ | 12.32 m ² |
| POKÓJ | 8.05 m ² |
| ŁAZIENKA | 6.30 m ² |
| STRYCH (GARDEROBA) | 8.76 m ² |