

Podstawowe informacje



Dane techniczne projektu

Całkowita powierzchnia	187.58 m²
Powierzchnia użytkowa	145.18 m²
Powierzchnia zabudowy	117.03 m²
Kubatura	482 m³
Wymiary budynku	15.88 x 9.01 m
Kąt nachylenia	45°
Wysokość budynku	8.50 m
Wymiary działki	23.88 x 21.40 m



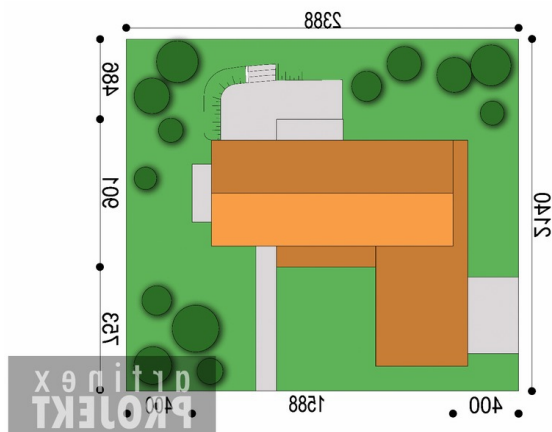
Opis projektu

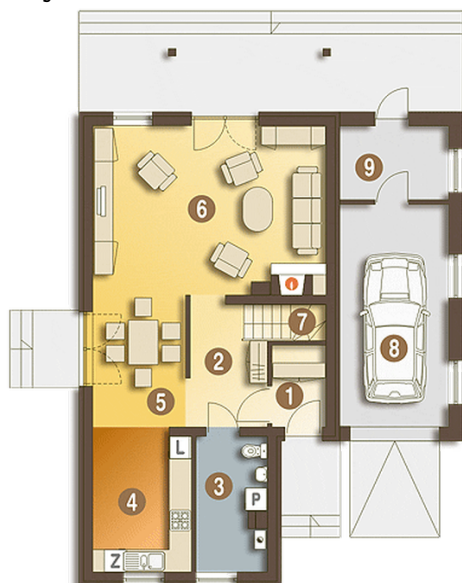
Budynek mieszkalny pasywny w technologii drewnianej .Dom w którym zastosowano szereg rozwiązań mających na celu zminimalizowanie zużycia energii w trakcie eksploatacji. Współczynnik przenikania ciepła dla ścian w prezentowanym projekcie wynosi $U=0,113 \text{ W/m}^2\text{K}$. Niewielka bryła budynku została połączona korytarzem z garażem .Nowoczesny charakter domu nadają zastosowane materiały jak i duże przeszklenia od strony południowej .Wnętrze zaprojektowano również w nowoczesnym stylu z otwartymi przestrzeniami na parterze ,na poddaszu zaś dwie indywidualne sypialnie z łazienkami i garderobami....

Elewacje



Sytuacje



Rzuty

Parter 127.39 m²

gabinet	37.55 m ²
przedsionek	16.69 m ²
wc	4.85 m ²
hall	3.18 m ²
kuchnia	1.44 m ²
jadalnia	12.55 m ²
salon	9.41 m ²
kotłownia	15.94 m ²
wiata	25.78 m ²


Poddasze 60.19 m²

sypialnia	19.09 m ²
łazienka	7.62 m ²
sypialnia	14.75 m ²
korytarz	18.73 m ²