

Podstawowe informacje



Dane techniczne projektu

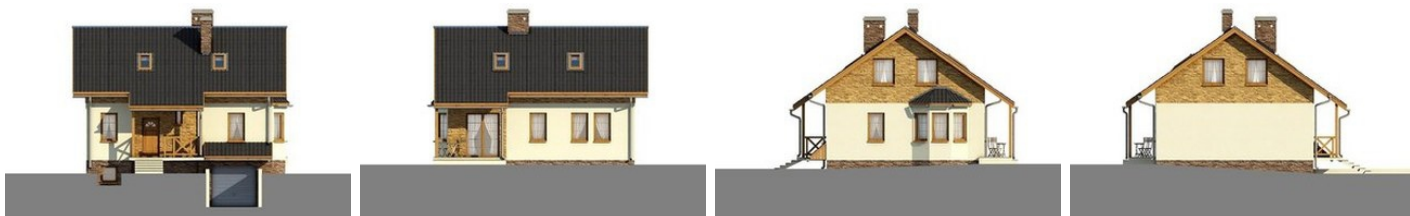
Całkowita powierzchnia	152.95 m²
Powierzchnia użytkowa	145.61 m²
Powierzchnia zabudowy	100.85 m²
Kubatura	414.16 m³
Wymiary budynku	17.04 x 10.77 m
Kąt nachylenia	22°
Wysokość budynku	5.30 m
Wymiary działki	25.04 x 18.77 m



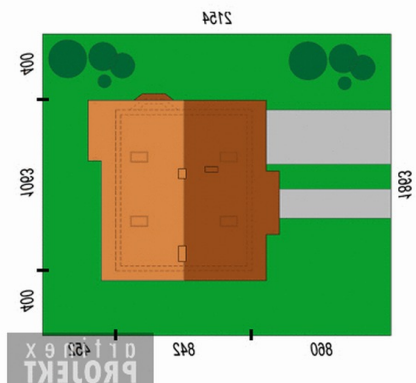
Opis projektu

Z sieni dostajemy się do hallu, z którego możemy przejść do obszernego pokoju dziennego z wykuszem, połączonego z kuchnią i jadalnią. Po prawej stronie hallu znajduje się podłużny korytarz, z którego możemy dostać się do trzech sypialni i łazienki. Znajduje się tu również śluza łącząca budynek z garażem jednostanowiskowym, posiadającym dodatkowo warsztat.

Elewacje



Sytuacje



Rzuty**Piwnica 40.48 m²**

korytarz	8.99 m ²
piwnica	9.36 m ²
piwnica	8.45 m ²
kotłownia	13.68 m ²
garaż	27.65 m ²

Parter 69.74 m²

hall	7.20 m ²
łazienka	7.50 m ²
pokój/gabinet	13.30 m ²
kuchnia z jadalnią	12.42 m ²
salon	24.20 m ²
sień	2.18 m ²
schody	1.18 m ²
schody do piwnicy	1.76 m ²

Rzuty**Poddasze 42.73 m²**

pokój	11.90 m ²
pokój	9.97 m ²
łazienka	4.76 m ²
klatka schodowa	2.08 m ²
przedpokój	6.79 m ²
pokój	7.23 m ²