

Podstawowe informacje



Dane techniczne projektu

Całkowita powierzchnia	283.03 m²
Powierzchnia użytkowa	134.23 m²
Powierzchnia zabudowy	263 m²
Kubatura	450.46 m³
Wymiary budynku	10.56 x 7 m
Kąt nachylenia	35°
Wysokość budynku	7.12 m
Wymiary działki	18.56 x 15.60 m

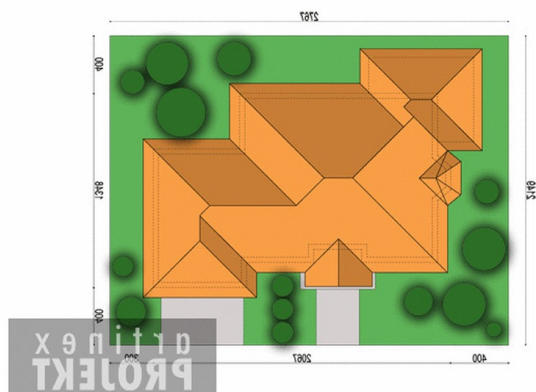
Opis projektu

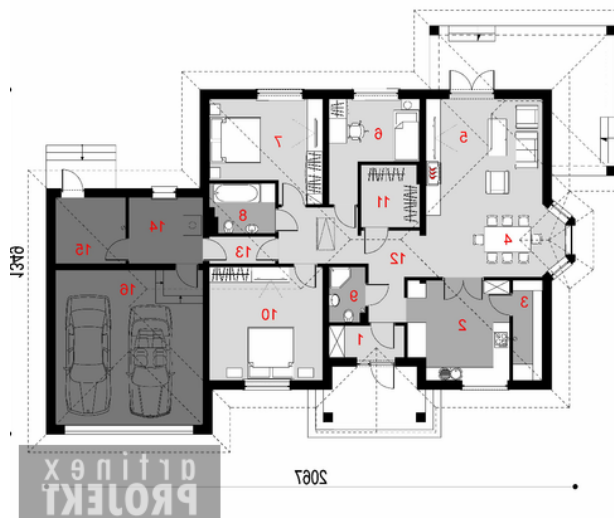
Budynek jednorodzinny, dwukondygnacyjny, zbudowany w technologii lekkiego szkieletu drewnianego. Z hallu możemy przejść do obszernego pokoju dziennego, w którym znajduje się wyjście na taras oraz schody na piętro. Obok zlokalizowana jest łazienka oraz gabinet. Z hallu mamy możliwość przejść do kuchni połączonej z dużym aneksem jadalnym. Na piętrze znajduje się pokój kąpielowy oraz trzy sypialnie, dwie jednoosobowe, oraz jedna większa dwuosobowa.

Elewacje



Sytuacje



Rzuty

Parter 283.03 m²

siem	3.64 m ²
pokój	19.67 m ²
garderoba	5.53 m ²
hall	12.81 m ²
korytarz	26.16 m ²
kotłownia	7.45 m ²
pom. magazynowe	7.12 m ²
garaż	34.96 m ²
kuchnia	14.95 m ²
spizarnia	4.60 m ²
jadalnia	8.49 m ²
salon	27.59 m ²
pokój	10.63 m ²
pokój	15.11 m ²
łazienka	4.77 m ²
wc	3.08 m ²